



SISTEMA
Fecomércio | Senac | Sesc
PERNAMBUCO

DESEMPENHO FINANCEIRO

FEVEREIRO/2013

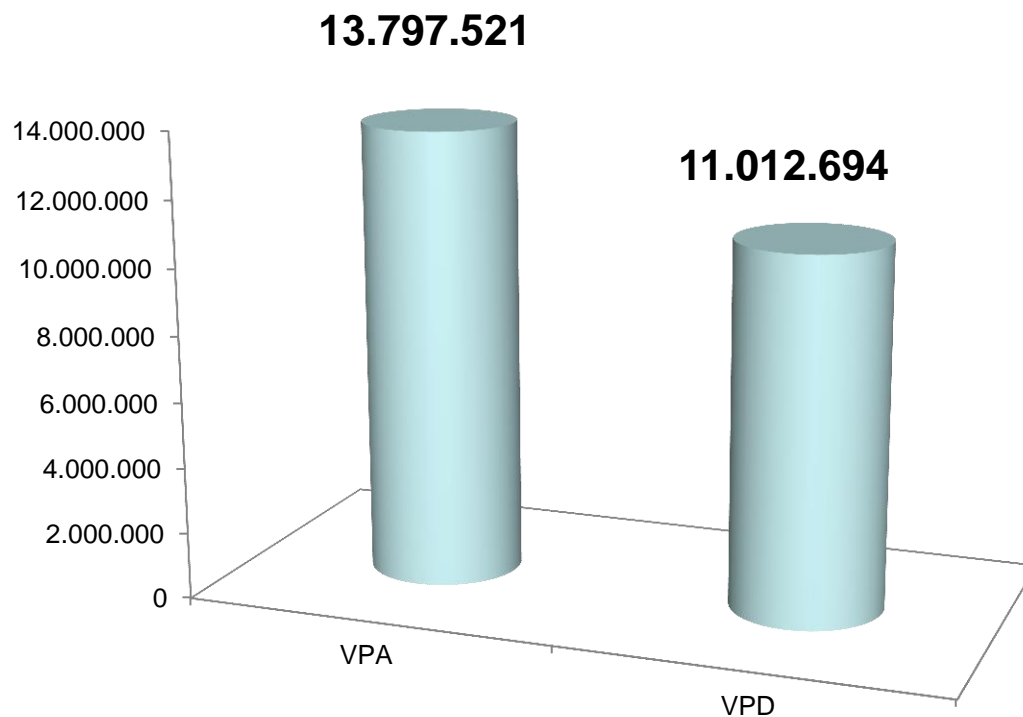
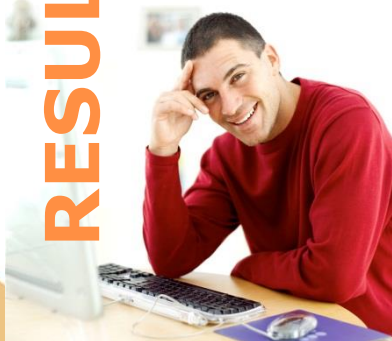
VARIAÇÕES PATRIMONIAIS AUMENTATIVAS

DESCRIÇÃO	REALIZADA MÊS	ACUMULADA 2013	ACUMULADA 2012
Contribuição	3.996.119	8.978.003	7.392.063
Serviços	3.835.415	4.228.119	4.465.425
Remuneração s/ Aplicação Financeira	248.119	547.411	594.121
Reavaliação de Imobilizado	-	-	3.152.000
Outras Receitas	28.902	43.988	101.917
TOTAL	8.108.555	13.797.521	15.705.526

VARIAÇÕES PATRIMONIAIS DIMINUTIVAS

DESCRIÇÃO	REALIZADA MÊS	ACUMULADA 2013	ACUMULADA 2012
Pessoal e Encargos	3.696.809	7.473.235	7.789.122
Consumo de Material	380.133	568.348	599.875
Diárias	23.536	39.882	40.102
Serv. Prestado P. Física	36.291	109.974	242.032
Serv. Prestado P. Jurídica	972.568	2.301.027	2.012.434
Depreciação	146.628	292.945	248.576
Descontos concedidos	14.762	22.032	8.587
Transferências Concedidas / Federação	101.321	205.251	175.077
Total	5.372.048	11.012.694	11.115.805

RESULTADO PATRIMONIAL

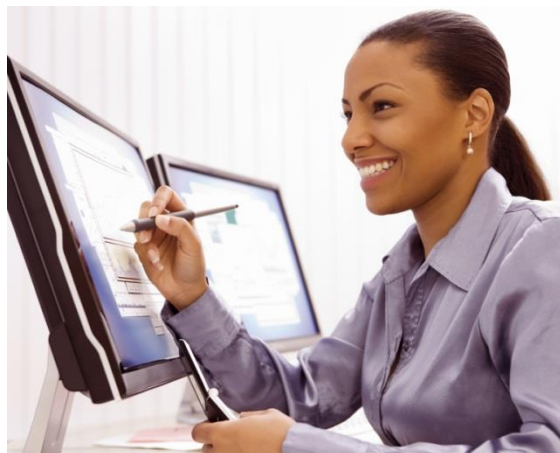
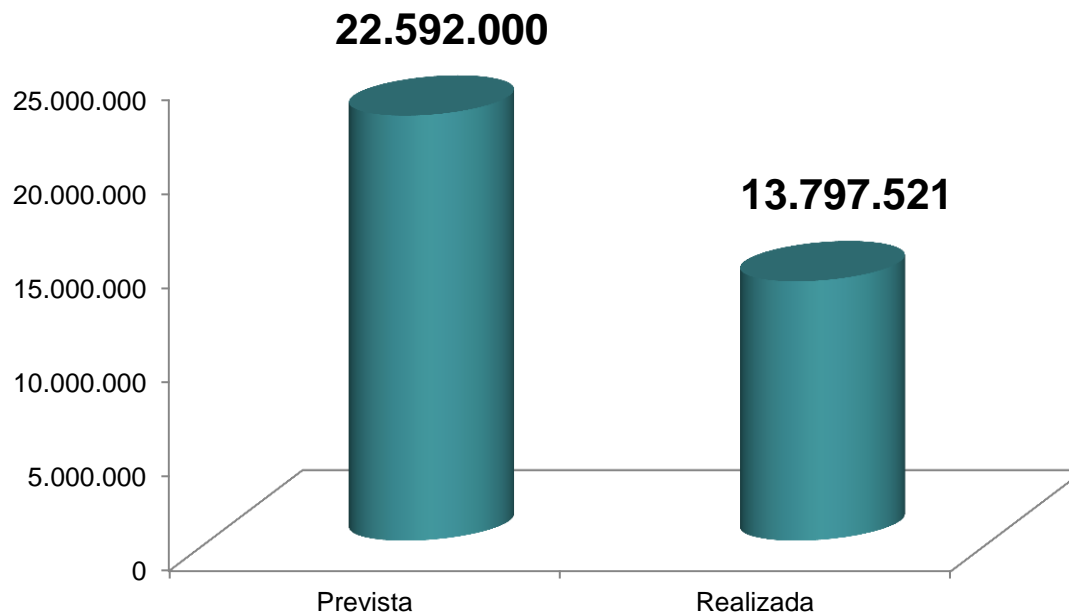


SUPERÁVIT DE R\$ 2.784.827



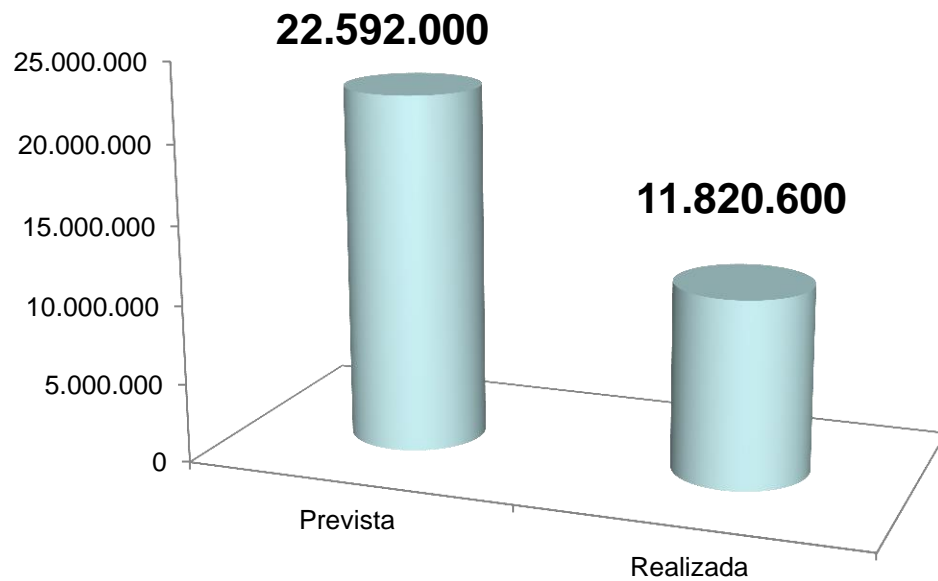
25%

RECEITA ORÇAMENTÁRIA



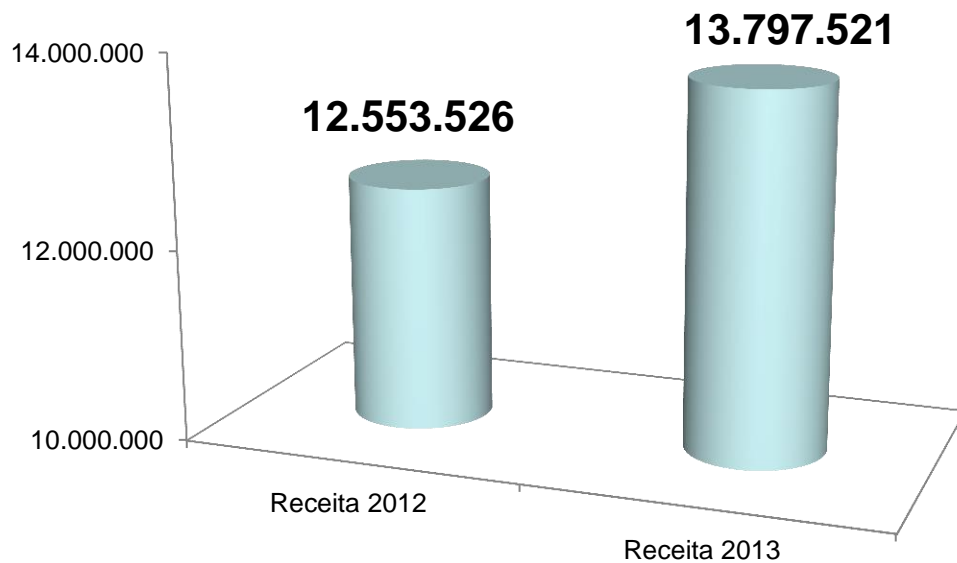
 - 39%

DESPESA ORÇAMENTÁRIA



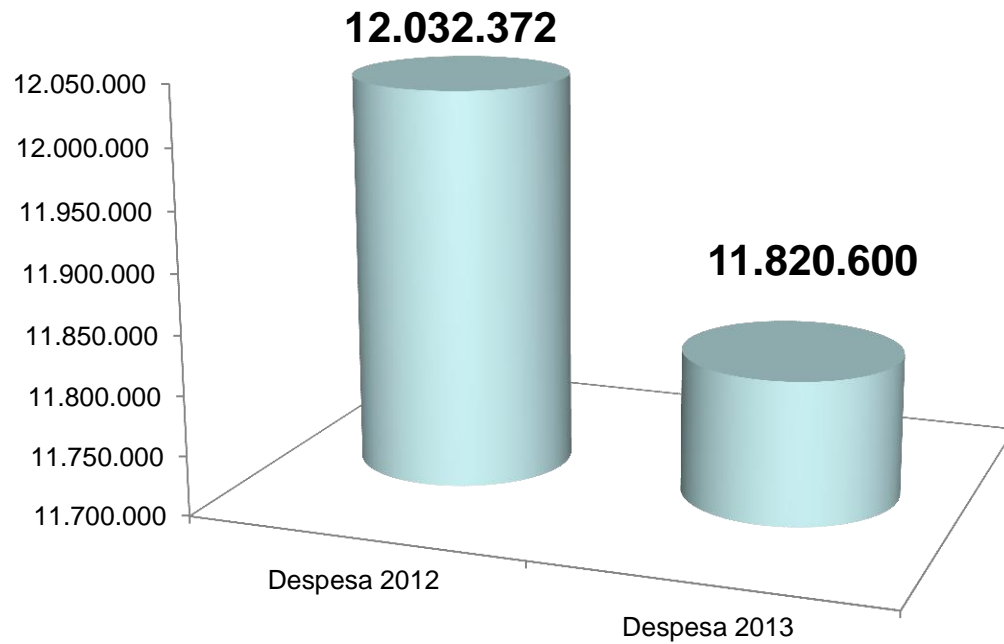
 - 48%

RECEITA COMPARATIVA 2012 X 2013



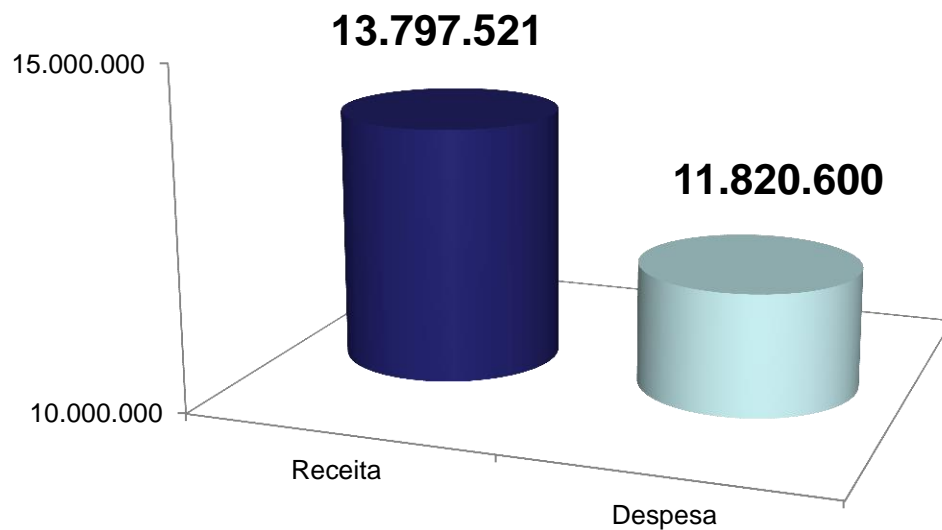
Variação + 10%

DESPESA COMPARATIVA 2012 X 2013



 - 2 %

RESULTADO ORÇAMENTÁRIO RECEITA X DESPESA



SUPERÁVIT DE R\$ 1.976.920

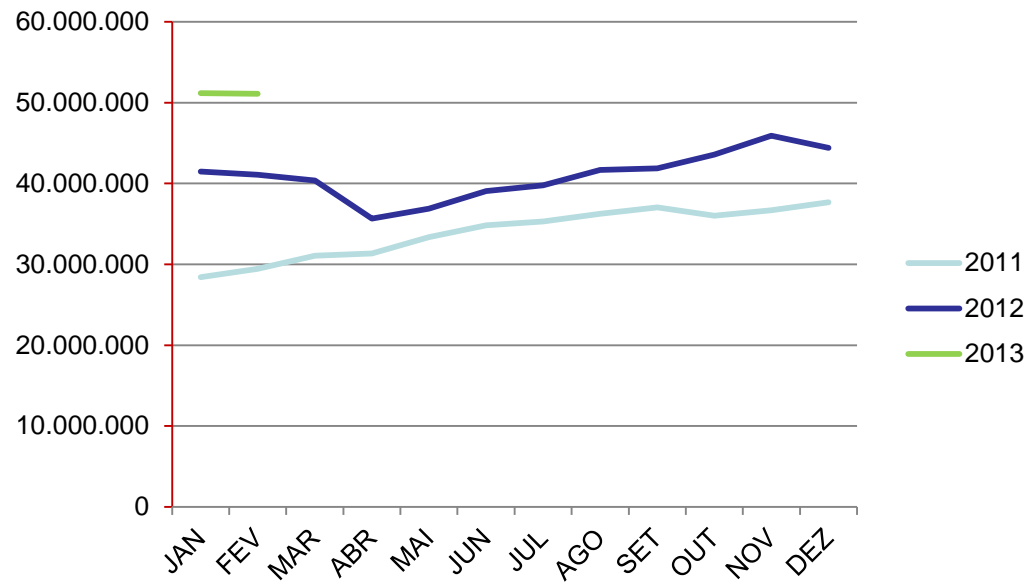


+17%

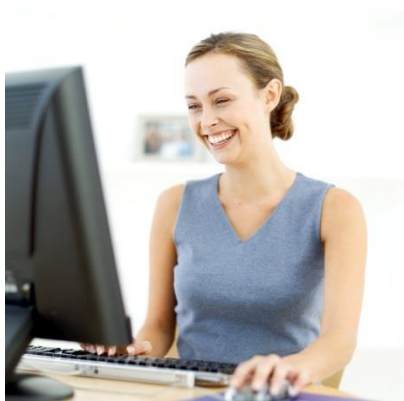
RESULTADO PATRIMONIAL E ORÇAMENTÁRIO

NO MÊS			
DESCRIÇÃO	PATRIMONIAIS	DIFERENÇAS	ORÇAMENTÁRIAS
Varição Patrimonial Aumentativa – VPA	8.108.555		
Receita			8.108.555
Varição Patrimonial Diminutiva – VPD	5.372.048	Depreciação - 146.627 Bens Móveis + 106.531 Bens Imóveis + 517.527	
Despesa			5.849.479
Resultado	2.736.507		2.259.076

DISPONIBILIDADE TOTAL



ÍNDICES FINANCEIROS



1

Liquidez Geral – R\$ 3,12

2

Grau de Imobilização
Patrimônio Líquido –
39%

3

Reserva Técnica – 245
dias – aprox. 8 meses