



**DESEMPENHO  
FINANCEIRO  
JUNHO/2013**

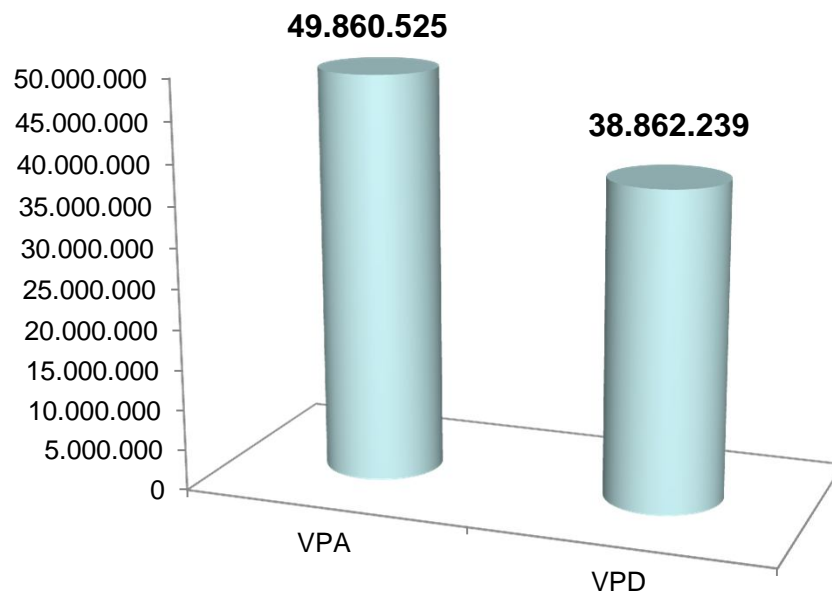
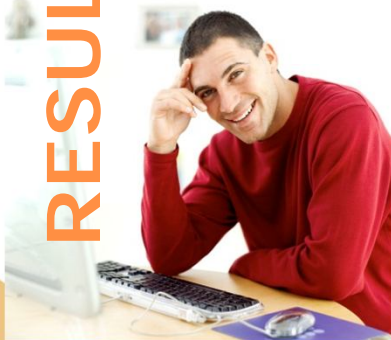
## VARIAÇÕES PATRIMONIAIS AUMENTATIVAS

DESCRIÇÃO	REALIZADA MÊS	ACUMULADA 2013	ACUMULADA 2012	VARIAÇÃO ACUMULADO 2013/2012
Contribuição	3.819.274	22.837.717	20.003.618	+ 14,16%
Investimento	504.868	3.266.745	850.780	+283,97%
Serviços	4.742.683	21.904.147	18.631.917	+ 17,6%
Remunerações/ Aplicação Financeira	325.271	1.769.433	1.620.101	+ 9,2%
Reavaliação de Imobilizado	-	-	3.152.000	-
Outras Receitas	9.449	82.483	143.491	-42,5%
<b>TOTAL</b>	<b>9.401.545</b>	<b>49.860.525</b>	<b>44.401.907</b>	<b>+ 12,3%</b>

## VARIAÇÕES PATRIMONIAIS DIMINUTIVAS

DESCRIÇÃO	REALIZADA MÊS	ACUMULADA 2013	ACUMULADA 2012	VARIAÇÃO acumulado 2013 / 2012
Pessoal e Encargos	4.893.455	27.312.805	24.754.597	+ 10,3%
Consumo de Material	406.863	2.784.942	3.394.869	- 18,0%
Diárias	32.408	171.807	131.980	+ 30,2%
Serv. Prestado P. Física	59.804	335.291	458.616	- 26,9%
Serv. Prestado P. Jurídica	933.278	6.680.522	6.074.850	+ 10,0%
Depreciação	149.603	889.044	828.023	+ 7,4%
Descontos concedidos	11.069	68.331	30.773	+ 122,0%
Transferências Concedidas / Federação	103.488	619.497	542.907	+ 14,1%
<b>Total</b>	<b>6.589.968</b>	<b>38.862.239</b>	<b>36.216.615</b>	<b>+ 7,3%</b>

# RESULTADO PATRIMONIAL ACUMULADO

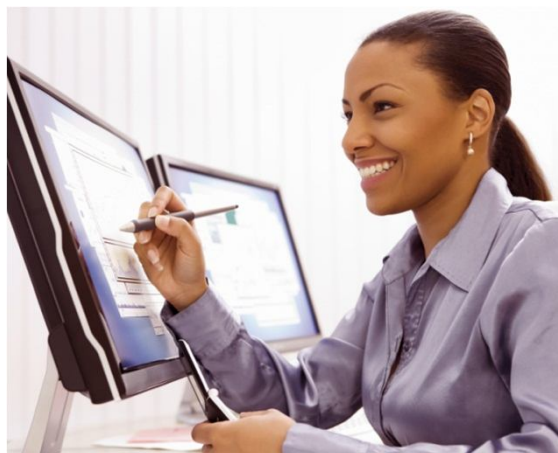
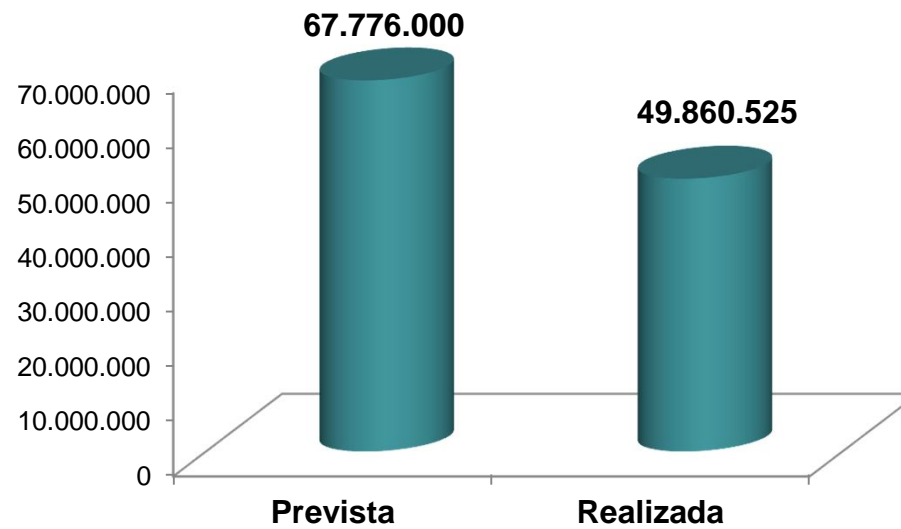


**SUPERÁVIT DE R\$ 10.998.286**



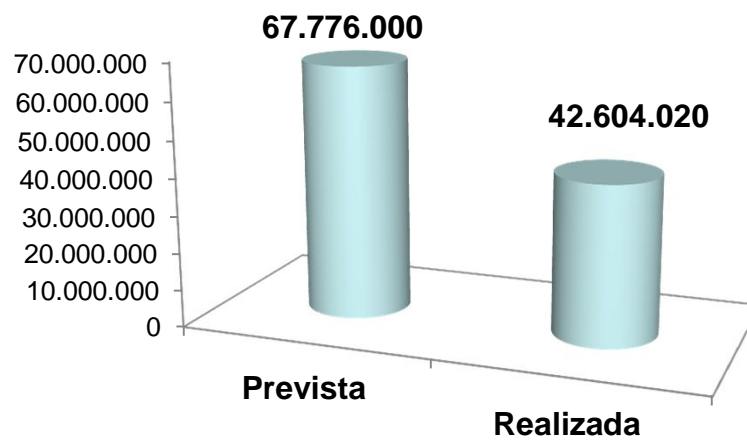
**28%**

# RECEITA ORÇAMENTÁRIA ACUMULADA



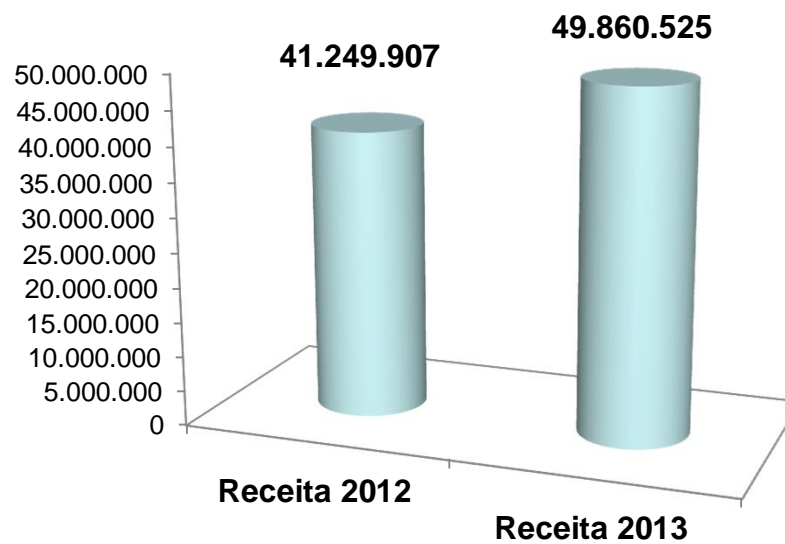
 - 26%

# DESPESA ORÇAMENTÁRIA ACUMULADA



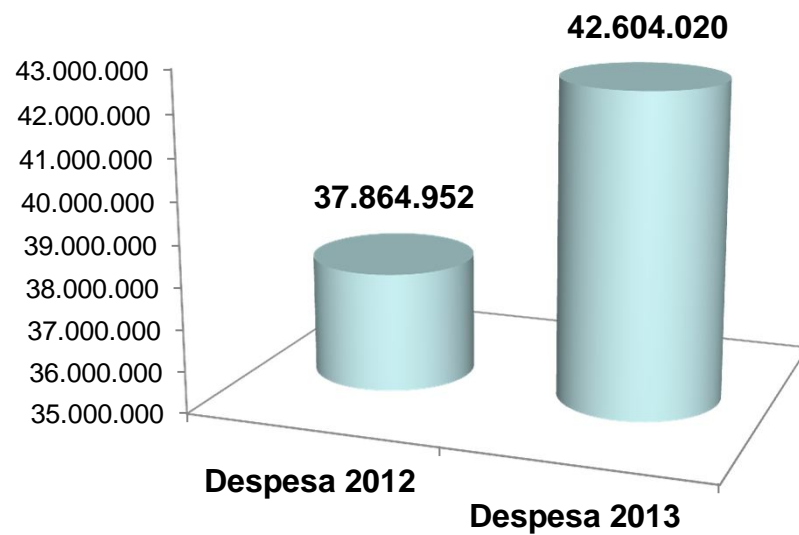
 - 37%

# RECEITA COMPARATIVA 2012 X 2013- ACUMULADA



**+ 21%**

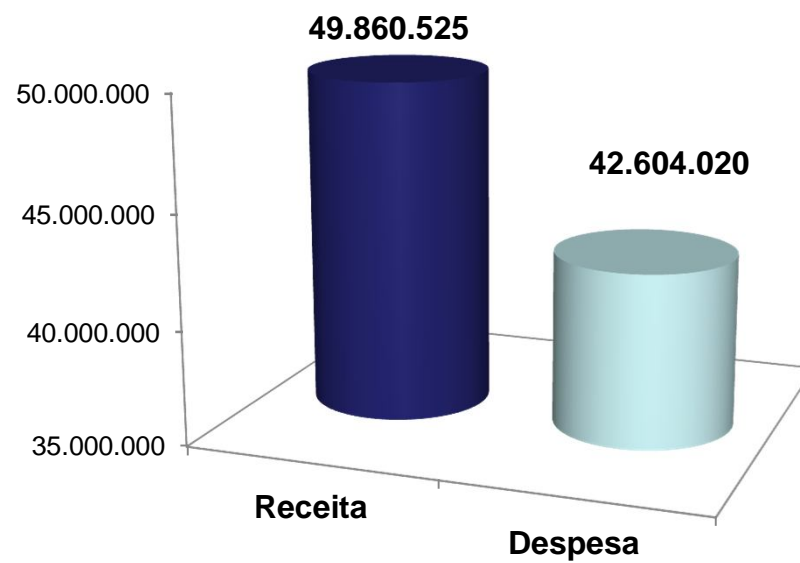
# DESPESA COMPARATIVA 2012 X 2013- ACUMULADA



 **+ 12 %**



**RESULTADO ORÇAMENTÁRIO  
RECEITA X DESPESA-  
ACUMULADA**



**SUPERÁVIT DE R\$ 7.256.505**

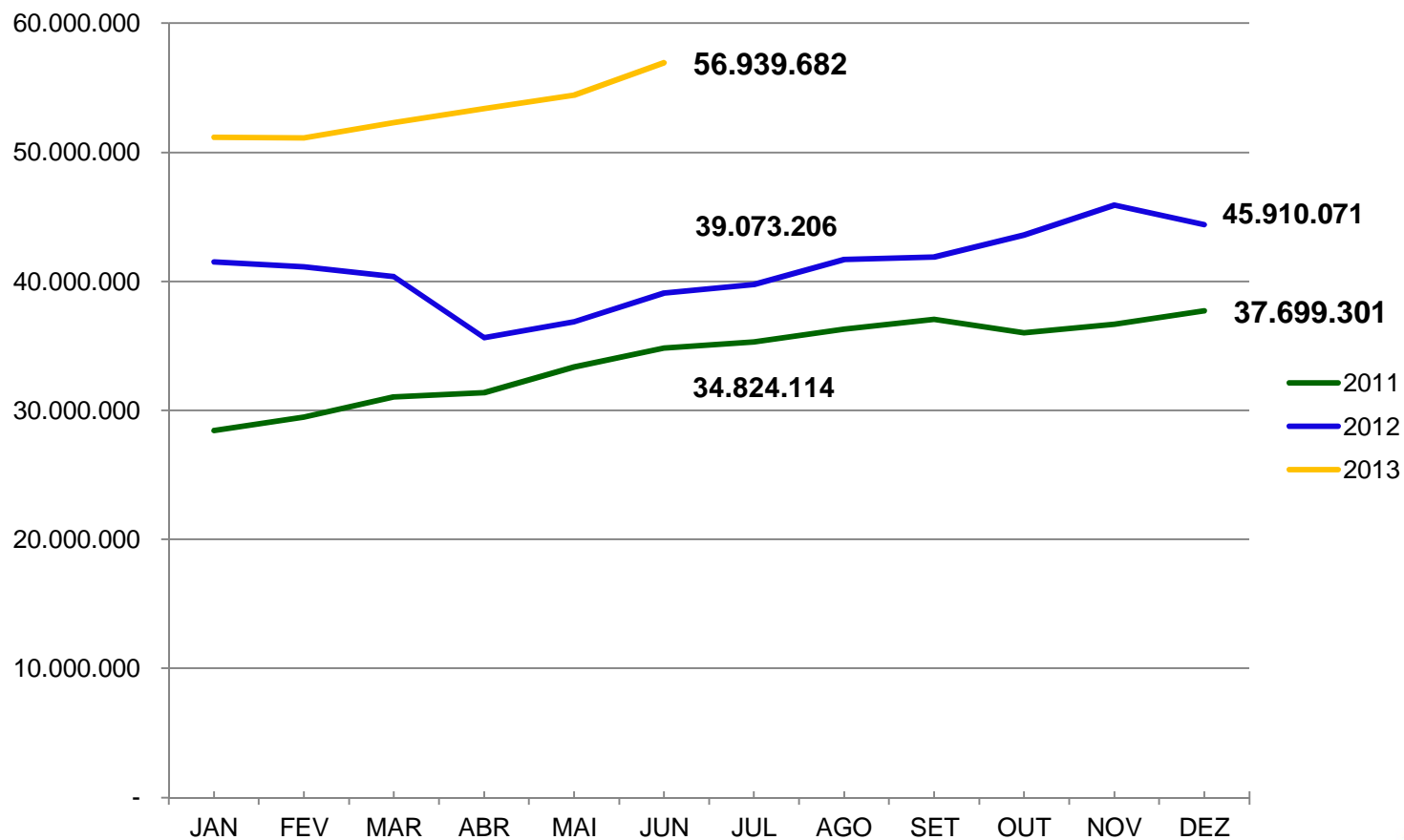


**+17%**

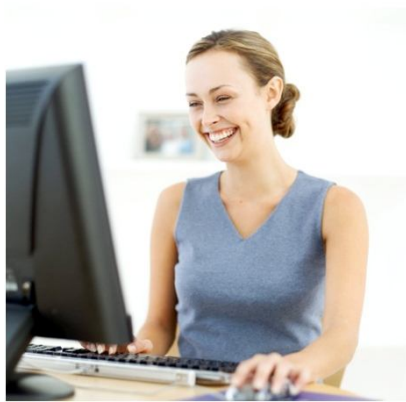
# RESULTADO PATRIMONIAL E ORÇAMENTÁRIO

NO MÊS			
DESCRIÇÃO	PATRIMONIAIS	DIFERENÇAS	ORÇAMENTÁRIAS
Varição Patrimonial Aumentativa – VPA	9.401.545		
Receita			9.401.545
Varição Patrimonial Diminutiva – VPD	6.589.968	Depreciação - 149.603 - Bens Móveis + 68.558 Bens Imóveis + 469.075	
Despesa			6.977.998
<b>Resultado</b>	<b>2.811.577</b>		<b>2.423.547</b>

# DISPONIBILIDADE TOTAL



# ÍNDICES FINANCEIROS



1

Liquidez Geral – R\$ 3,30

2

Grau de Imobilização  
Patrimônio Líquido –  
38%

3

Reserva Técnica – 264  
dias – aprox. 8 meses