

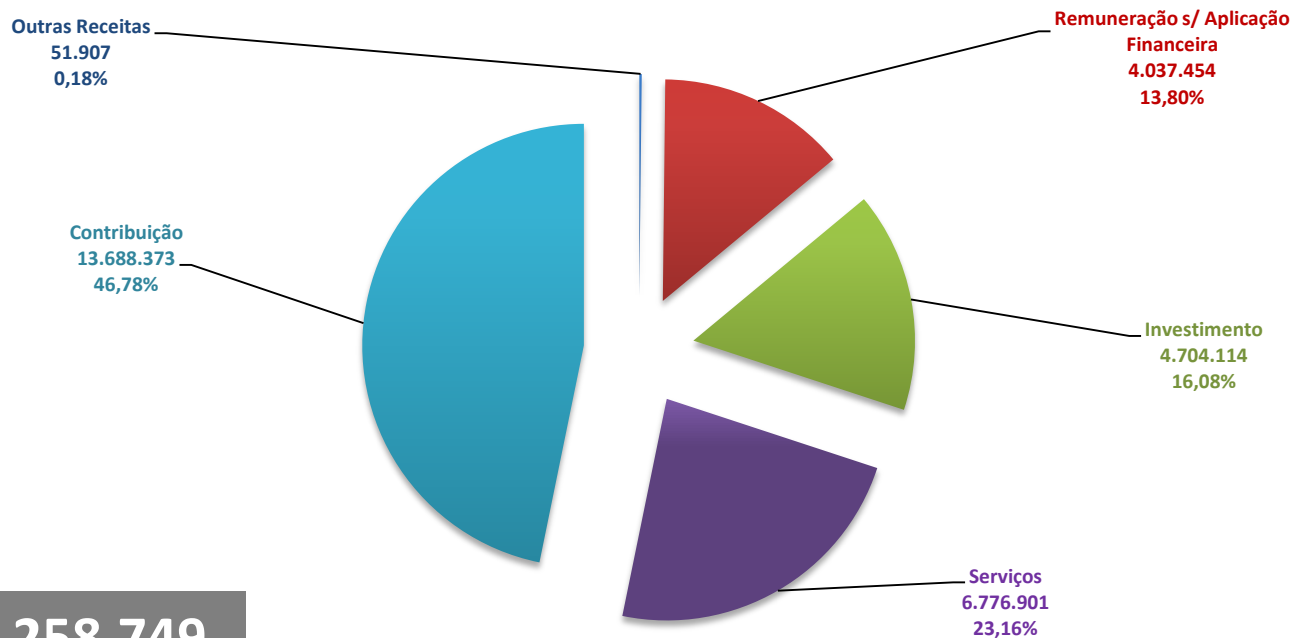


DESEMPENHO FINANCEIRO



Março / 2016

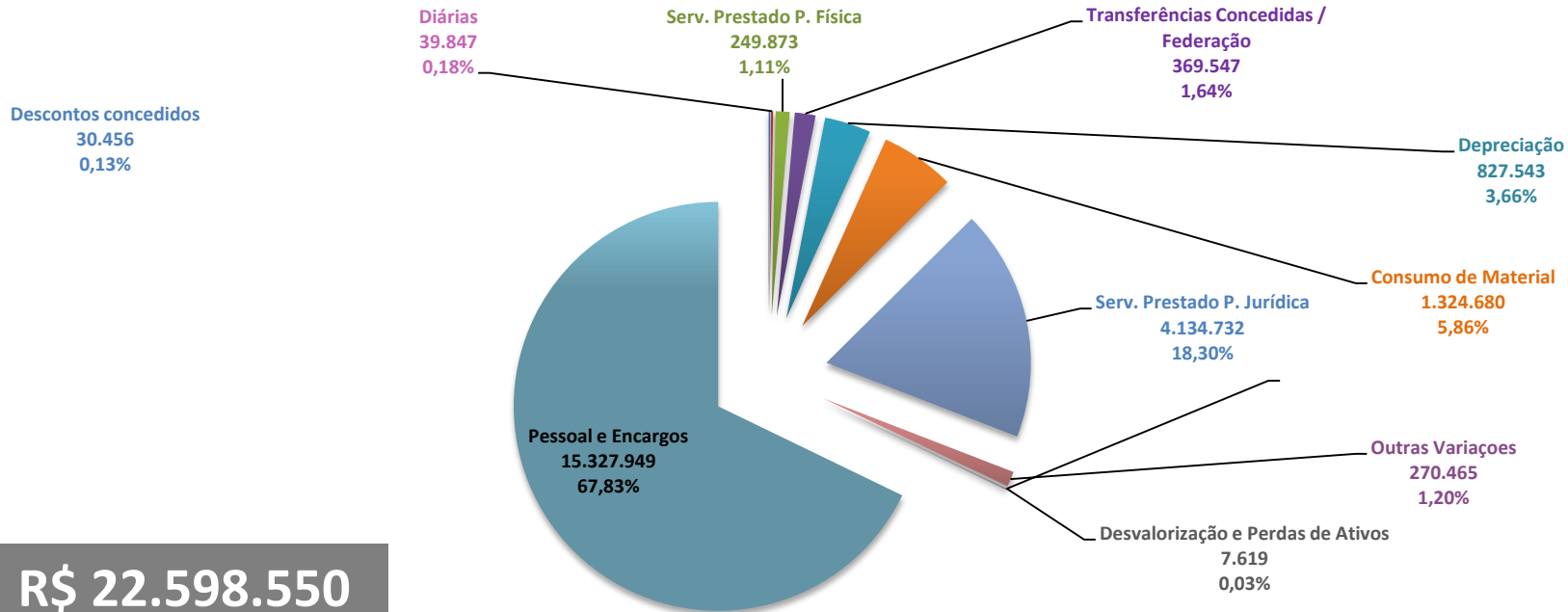
Variações Patrimoniais Aumentativas (até mar/2016)



R\$ 29.258.749

Março / 2016

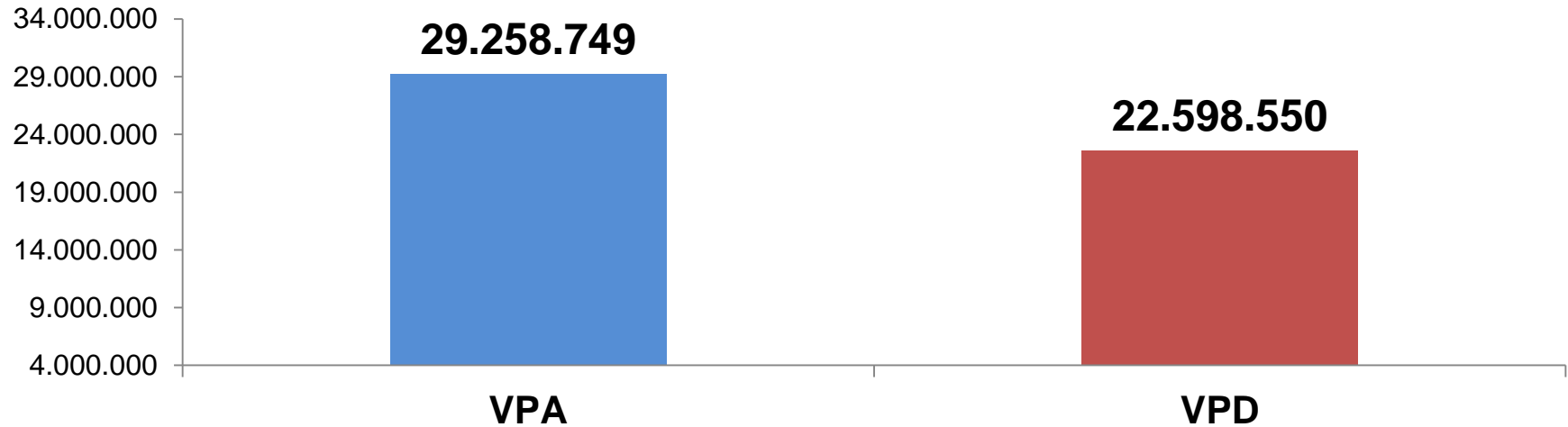
Variações Patrimoniais Diminutivas (até mar/2016)



Março / 2016

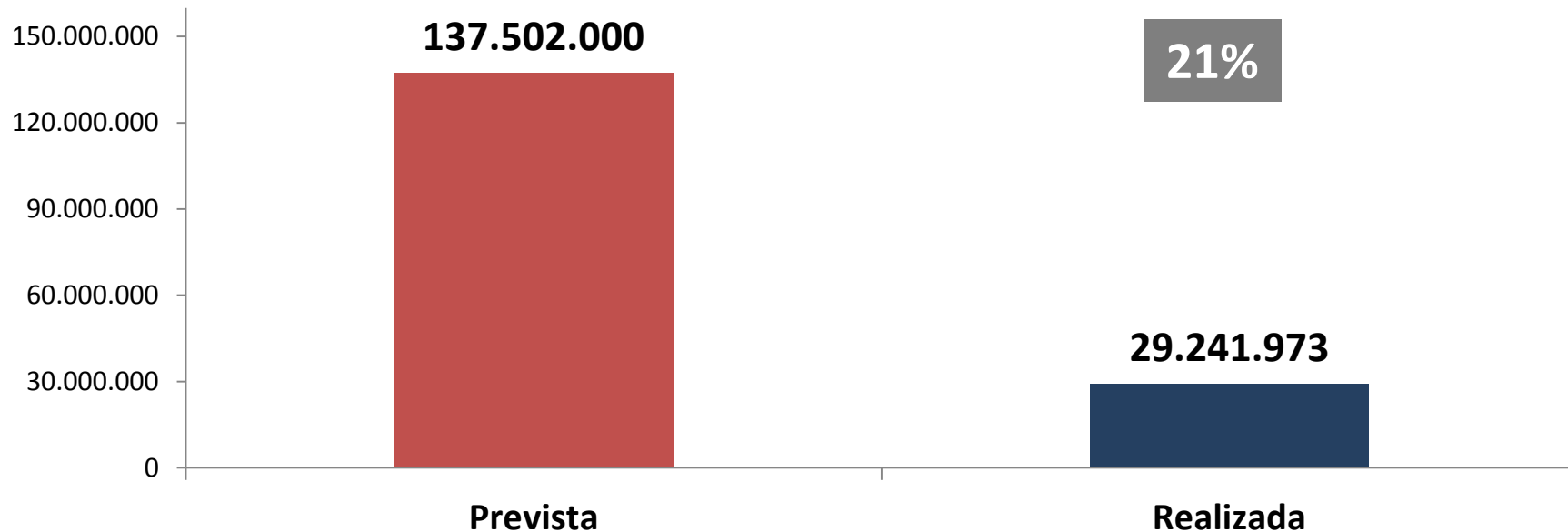
Resultado Patrimonial (até mar/2016)

SUPERÁVIT: R\$ 6.660.199 29%



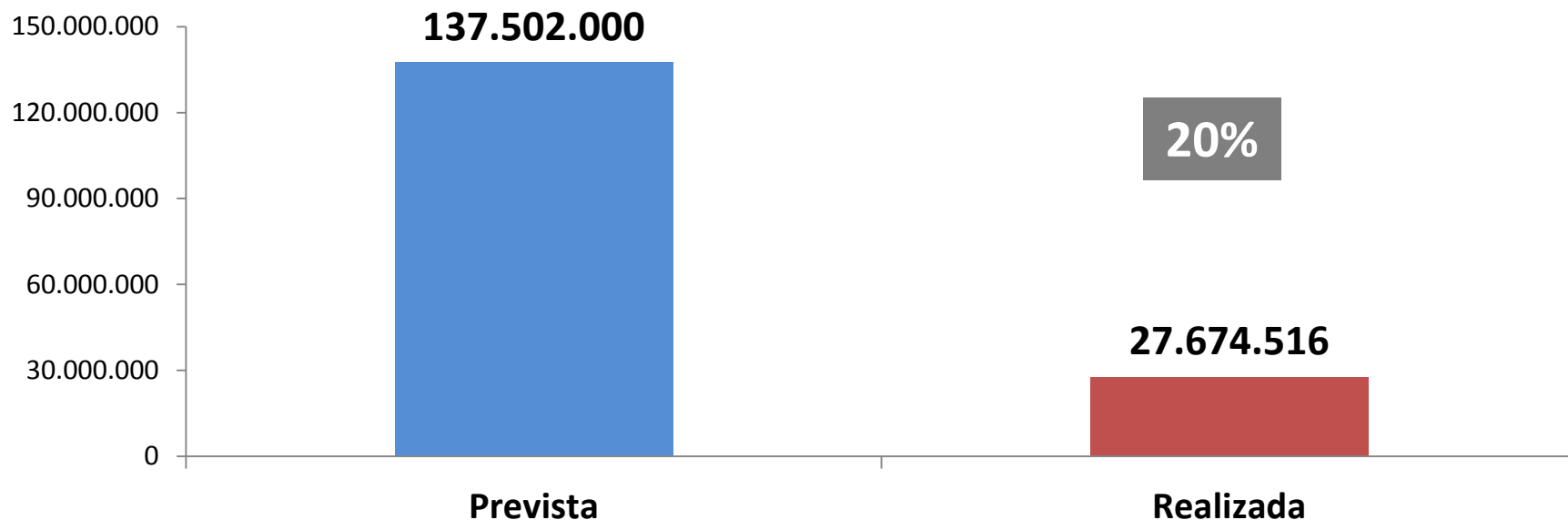
Março / 2016

Receita Orçamentária Acumulada (até mar/2016)



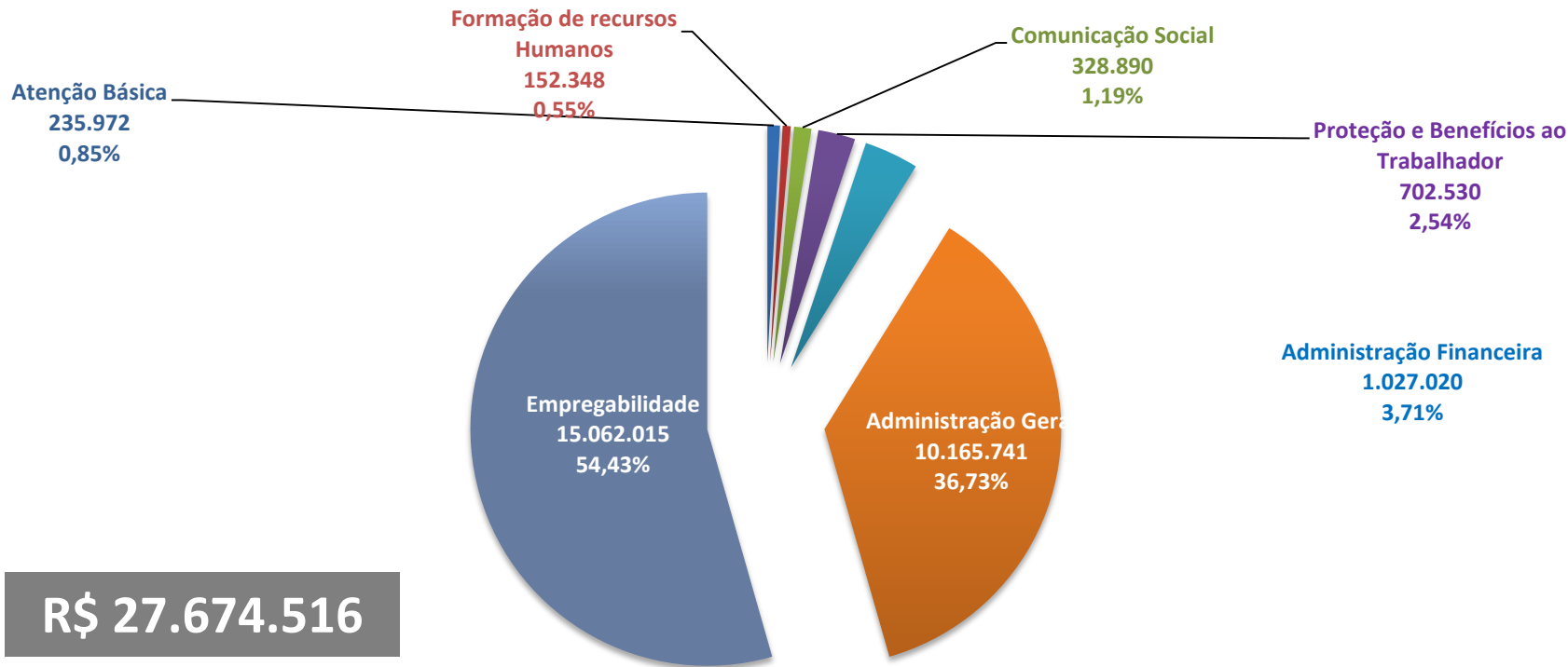
Março / 2016

Despesa Orçamentária Acumulada (até mar/2016)



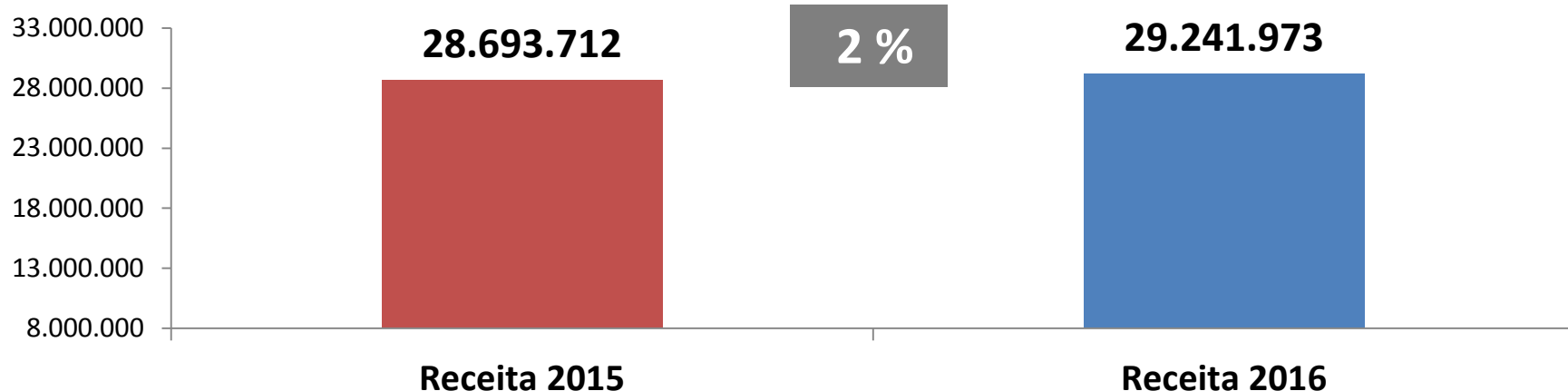
Março / 2016

Despesa Orçamentária por Subfunção (até mar/2016)



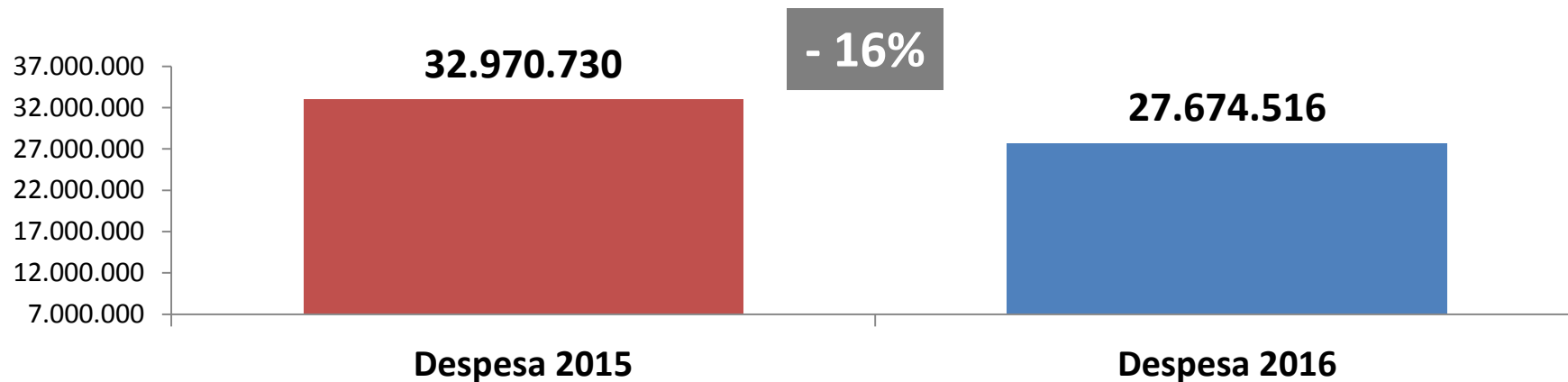
Março / 2016

Receita Comparativa 2015 x 2016 (até março)



RECEITAS	2015	2016	%
CONTRIBUIÇÃO	18.252.494	18.392.487	1
SERVIÇOS	7.871.484	6.747.993	-14
TÍTULOS DE RENDA	2.565.894	4.025.563	57
RECEITA DE CAPITAL	-	34.500	-
RECEITA PATRIMONIAL	3.840	41.430	978
TOTAL	28.693.712	29.241.973	2

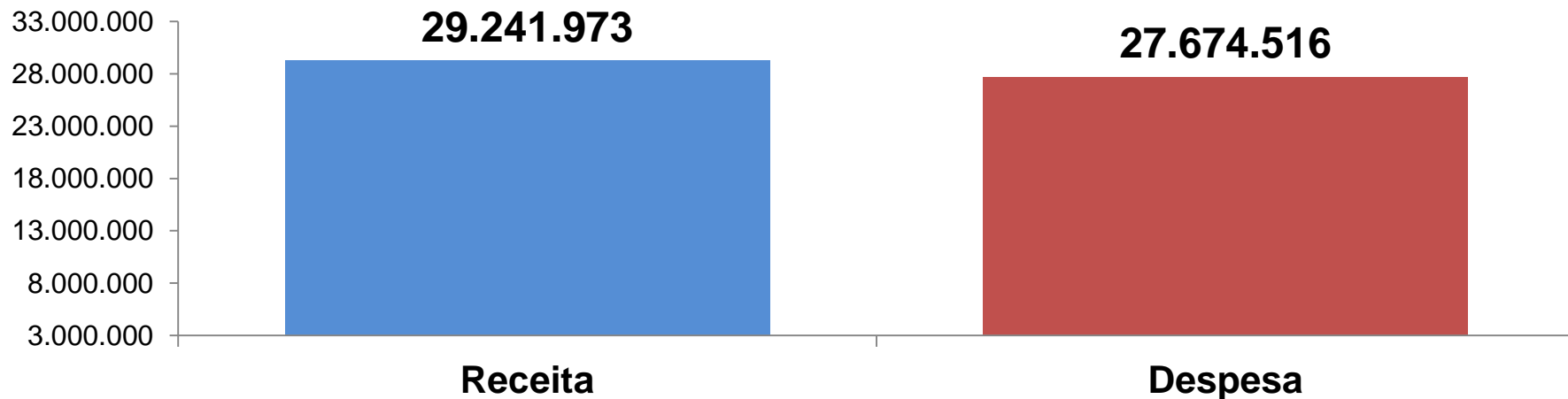
Despesa Comparativa 2015 x 2016 (até março)



DESPESAS	2015	2016	%
CORRENTES	23.009.807	21.745.523	- 5
INVESTIMENTOS	9.960.923	5.928.993	-40
TOTAL	32.970.730	27.674.516	-16

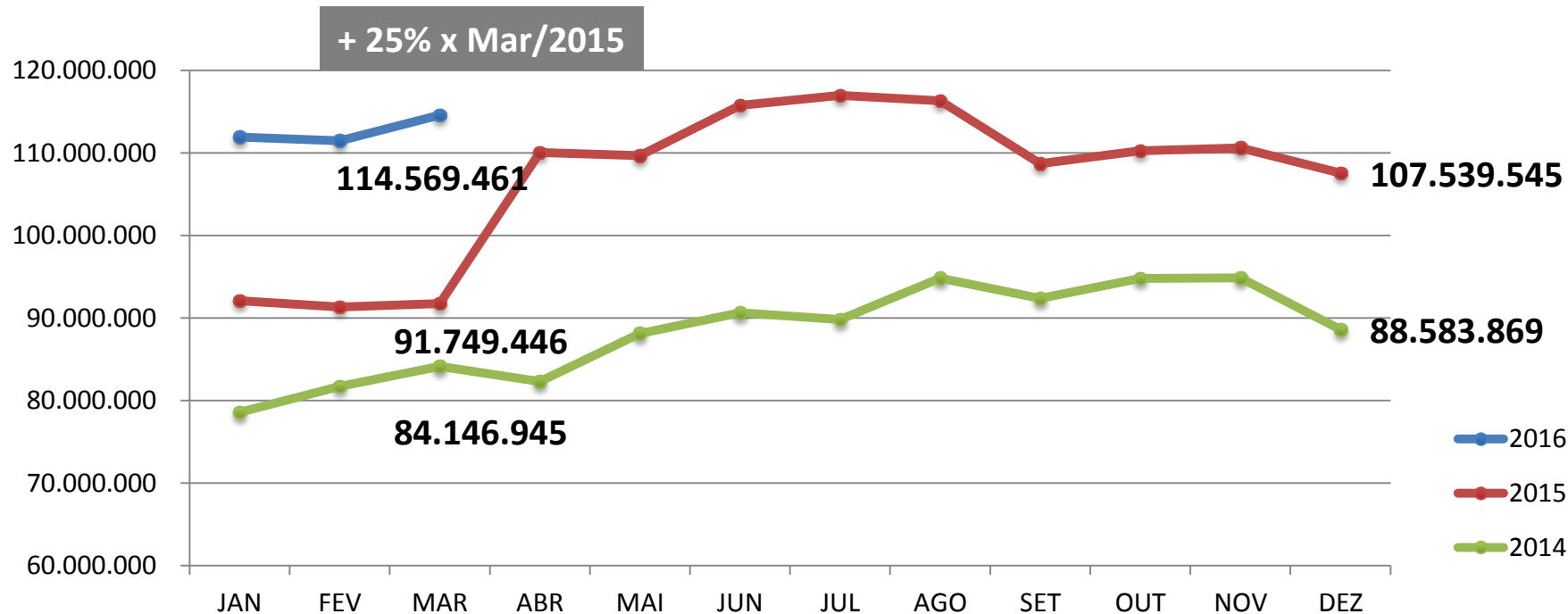
Resultado Orçamentário – Receita x Despesa (até março/2016)

SUPERAVIT: 1.567.457 6%



Março / 2016

Disponibilidade Total (mar/2016)



Março / 2016

Índices Financeiros (mar/2016)



- Liquidez Geral: **R\$ 4,61**
- Grau de Imobilização (Patrimônio Líquido): **42,75%**
- Reserva Técnica: **477 dias**