

PELE

em *foco*
40+

CUIDADOS E
TRATAMENTOS
DE EXCELÊNCIA
PARA PELES
MADURAS

POR ADRIANA BITU, GIRLANE DENCKER E RAYANE MELO
FACULDADE SENAC
RECIFE, 2025



Mais do que revestimento a pele é linguagem silenciosa: protege, sente, comunica. Cada célula da pele é memória, cada traço é identidade. É na pele que a ciência encontra a arte de cuidar e transformar vidas

Este e-book, elaborado por alunas do curso de Estética e Cosmética, visa apresentar uma abordagem científica e embasada sobre a pele madura focando em peles e suas principais alterações nas pessoas acima dos 40+, discutindo recursos terapêuticos e cosméticos que possibilitam uma prática profissional ética e eficaz..



Índice

1. Introdução a Pele
2. Fundamentos da Pele
3. Permeabilidade e Biodisponibilidade
4. Pele Madura em Foco
5. Afecções Estéticas
6. Acne
7. Melasma
8. Rejuvenescimento

Introdução - Pele

A pele é o maior órgão do corpo humano, representando cerca de 16% do peso corporal e exercendo funções indispensáveis à manutenção da homeostase. Além de atuar como barreira física contra agressões externas, a pele desempenha papéis fundamentais na termorregulação, percepção sensorial, imunidade, síntese de vitamina D e, ainda, na comunicação social e expressão estética. Atualmente, a literatura científica reconhece que a pele é constituída por duas camadas principais: epiderme e derme. Esse entendimento atualizado sobre a constituição cutânea é fundamental para a estética e cosmética, pois influencia diretamente o conhecimento sobre a permeabilidade cutânea, a ação dos ativos cosméticos e os resultados dos procedimentos estéticos. Compreender a pele em sua complexidade permite prevenir, tratar e amenizar disfunções como acne, melasma e também o envelhecimento precoce, promovendo não apenas resultados estéticos, mas também saúde e bem-estar.

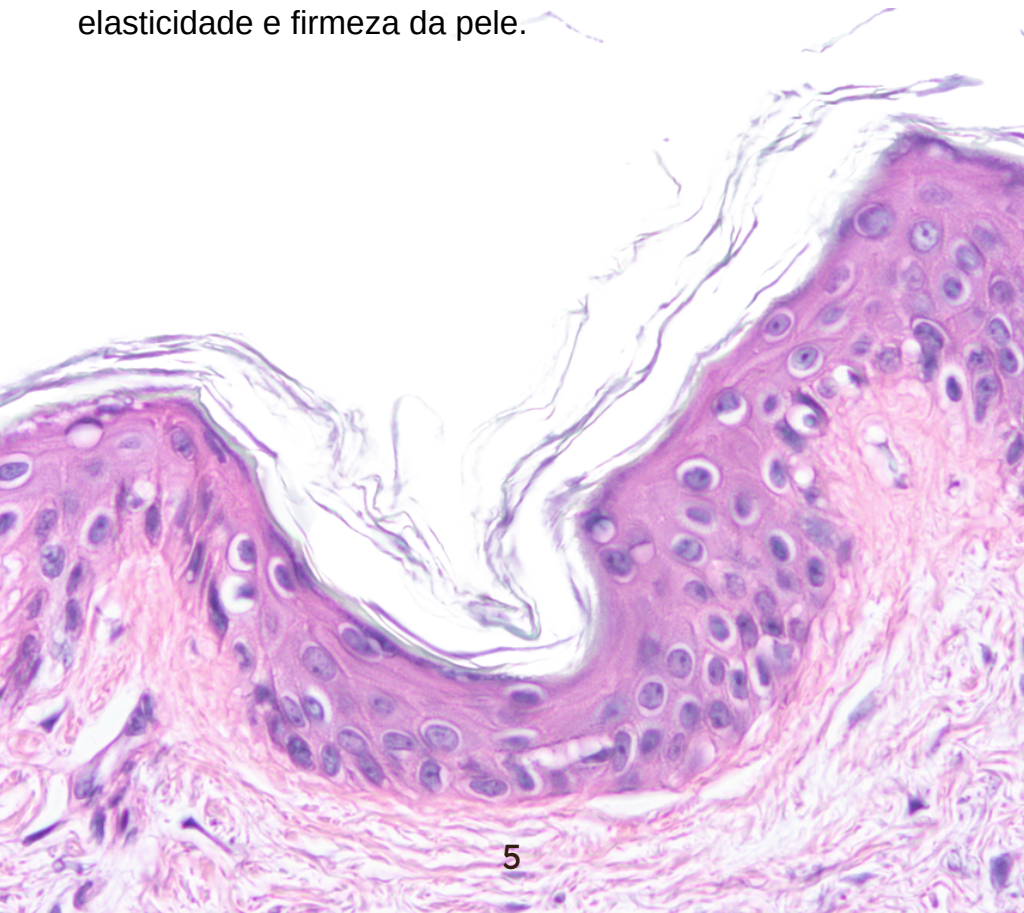


Epiderme

camada mais externa, avascular, formada predominantemente por queratinócitos, responsáveis pelo processo de queratinização e pela formação da barreira cutânea. É nessa camada que ocorre a renovação celular e a proteção contra agentes externos.

Derme

Localizada abaixo da epiderme, é composta por tecido conjuntivo rico em fibras colágenas e elásticas, além de vasos sanguíneos, nervos e anexos cutâneos, como as glândulas sebáceas. É responsável pela sustentação, elasticidade e firmeza da pele.



A pele madura é caracterizada por alterações fisiológicas e estruturais que ocorrem naturalmente com o envelhecimento cronológico e fatores extrínsecos, como exposição solar, poluição e hábitos de vida.

Essas mudanças incluem:

- **Redução da produção de colágeno e elastina:** O envelhecimento leva à perda de firmeza e elasticidade, resultando em rugas e flacidez.
- **Diminuição da renovação celular:** A regeneração epidérmica torna-se mais lenta, causando aspereza, tonalidade irregular e aparência opaca.
- **Alterações na barreira cutânea:** A perda de lipídios e a redução da função de barreira aumentam a sensibilidade e o ressecamento.
- **Redução da atividade das glândulas sebáceas e sudoríparas:** Contribui para a desidratação e fragilidade da pele.





Permeabilidade e Biodisponibilidade

Na pele madura, os processos de permeabilidade e biodisponibilidade sofrem alterações significativas. Com o avanço da idade, há redução da espessura da epiderme, diminuição da renovação celular e alterações na composição do estrato córneo, que tende a se tornar mais ressecado e menos eficiente como barreira protetora. Essas mudanças podem tanto dificultar a penetração de alguns ativos quanto favorecer a absorção excessiva de substâncias inadequadas.

Do ponto de vista da biodisponibilidade, a vascularização cutânea diminui progressivamente, assim como a atividade metabólica das células. Isso significa que, mesmo quando um ativo consegue atravessar a pele, sua chegada ao local de ação e seu aproveitamento podem ser reduzidos.

Permeabilidade corresponde à capacidade de um ativo transpor a barreira cutânea e atingir camadas mais profundas da pele.

Biodisponibilidade refere-se à fração desse ativo que, após atravessar essas barreiras, permanece em condições de exercer sua ação no local desejado. Em síntese: a penetração é fundamental, mas apenas será eficaz quando houver biodisponibilidade suficiente para que o ativo atue de forma real e mensurável.



“Resumindo na pele madura, a permeabilidade pode estar alterada e a biodisponibilidade comprometida, exigindo formulações mais específicas, com ativos em veículos adequados e concentrações capazes de otimizar a eficácia sem causar irritações.”

Acne em Peles Maduras

A acne em pele madura é caracterizada por lesões inflamatórias e não inflamatórias em rosto, pescoço e região mandibular. Apesar de menos comum que na adolescência, apresenta diferenças clínicas importantes

- Inflamação discreta, mas crônica, podendo causar hiperpigmentação pós-inflamatória.
- Predomínio de lesões císticas e papulares, frequentemente associadas à resistência à terapêutica tradicional.
- Associação a alterações hormonais, especialmente aumento de androgenização ou distúrbios da tireoide.
- Pele com sinais de envelhecimento, tornando o tratamento mais delicado devido à sensibilidade e ressecamento.



O tratamento da acne exige mais do que apenas controlar a oleosidade: é necessário agir de forma integrada sobre os principais fatores envolvidos no desequilíbrio cutâneo. O blend de ativos antiacne reúne substâncias cuidadosamente selecionadas para atuar em diferentes frentes, garantindo eficácia e segurança, inclusive em peles maduras.

Sérum a base aquosa oil-free

A escolha do veículo é determinante para a eficácia e a aceitação sensorial da formulação. Optamos pelo sérum oil-free, uma base dermocosmética leve, de rápida absorção e não comedogênica, ideal para peles acneicas e, ao mesmo tempo, adequada para peles maduras, que necessitam de hidratação sem sobrecarga oleosa. O termo “q.s.p. 100%” significa “quantidade suficiente para completar 100% da formulação”, ou seja, o veículo complementa a fórmula até atingir a concentração final.



Sinergia dos Ativos

Acnebiol e Sebonormine desempenham papel fundamental no equilíbrio da produção sebácea e da microbiota cutânea, reduzindo a proliferação de microrganismos relacionados à acne sem comprometer a barreira natural da pele.

Niacinamida acrescenta uma ação multifuncional: além de sua reconhecida propriedade anti-inflamatória, contribui para uniformizar o tom da pele, reduzir a formação de manchas pós-inflamatórias e fortalecer a barreira cutânea.

Ácido Salicílico, em baixa concentração, promove renovação celular controlada, desobstrui os poros e impede a formação de comedões, otimizando a permeabilidade de outros ativos.

Zinco PCA complementa o efeito seborregulador, ao mesmo tempo em que exerce ação calmante, evitando irritações comuns em peles acneicas.

Esse núcleo de ativos é potencializado pela adição de substâncias hidratantes, como o **pantenol**, que conferem hidratação, luminosidade e estímulo ao colágeno.

Sérum Antiacne para peles Maduras



ATIVO	FUNÇÃO	CONCENTRAÇÃO
Acnebiol	Seborregulador, antimicrobiano, anti-inflamatório.	2%
Sebonormine	Equilíbrio da microbiota cutânea.	1%
Niacinamida	Anti-inflamatório, fortalece a barreira cutânea, clareadora	4%
Ácido Salicílico	Renovação Celular.	0,5%
Zinco PCA	Seborregulador Calmante	1%
Pantenol	Hidratante para fortalecer a barreira cutânea.	2%
Base Sérum Oil-Free q.s.p	Veículo leve, não comedogênico, favorece a permeação e rápida absorção.	100%

Orientações de Uso - Sérum Antiacne

Aplicar o sérum sobre a pele limpa e seca, 1 vez ao dia, preferencialmente à noite.
Espalhar suavemente até completa absorção.

ORIENTAÇÕES COMPLEMENTARES DE HOME CARE

Pela manhã, lavar o rosto com um sabonete suave para pele acneica e aplicar um hidratante oil-free seguido de protetor solar FPS 30 ou mais.

Evitar manipular ou espremer as lesões, para reduzir risco de manchas e cicatrizes.

Hidratar-se adequadamente, ingerindo água ao longo do dia para favorecer a saúde cutânea.

Manter uma alimentação equilibrada, reduzindo excesso de açúcar e alimentos ultraprocessados, que podem agravar o quadro acneico.

Lembrar que o uso contínuo e disciplinado do tratamento é essencial para obter resultados progressivos e seguros.



Melasma em Peles Maduras



O melasma é uma alteração pigmentária caracterizada pelo surgimento de manchas escuras, geralmente simétricas, em áreas fotoexpostas como face, colo e braços. Em peles maduras, essa condição tende a se intensificar devido ao processo natural de envelhecimento cutâneo, que inclui diminuição da renovação celular, redução da espessura da epiderme e aumento do estresse oxidativo.

Além da predisposição genética e das alterações hormonais, a exposição solar crônica e a inflamação de baixo grau típica do envelhecimento contribuem para o agravamento do quadro. Assim, o tratamento do melasma em peles maduras deve ser multifatorial, associando ativos clareadores inovadores, antioxidantes e agentes que promovam a renovação celular de forma segura, respeitando a maior sensibilidade cutânea desse grupo.

Loção Aquosa Clareadora para Melasma

O veículo escolhido para esta formulação é uma loção aquosa clareadora, por garantir absorção adequada dos ativos clareadores e antioxidantes, sem obstruir os poros e mantendo a hidratação essencial em peles maduras.

Esse tipo de base assegura eficácia com tolerância, alta permeação e minimiza os riscos de irritação ou efeito rebote.



Sinergia dos Ativos

Melawhite atua como clareador específico ao inibir a tirosinase, enzima responsável pela síntese de melanina. Com isso, reduz a produção do pigmento e contribui para um tom de pele mais homogêneo.

Hexylresorcinol reconhecido como um despigmentante de alta potência, age tanto na inibição da melanogênese quanto como antioxidante. Possui eficácia comparável a clareadores tradicionais, porém com maior segurança e menor risco de irritações.

Ácido Ferúlico potente antioxidante que protege a pele contra os danos dos radicais livres e da radiação UV. Além disso, potencializa a ação da vitamina C e outros clareadores, reforçando a proteção contra novas hiperpigmentações.

Niacinamida multifuncional, atua reduzindo a transferência da melanina para as camadas mais superficiais da pele, tem ação clareadora e anti-inflamatória, além de fortalecer a barreira cutânea e melhorar a textura da pele.

Alfa-Arbutin derivado seguro e estável, regula a melanogênese de forma seletiva, reduzindo a formação de novas manchas e proporcionando um clareamento gradual, sem efeitos colaterais significativos.

Ácido Tranexâmico atua inibindo a ativação do plasminogênio em plasmina, o que reduz a liberação de fatores inflamatórios que estimulam a melanogênese. Tem ação anti-inflamatória e despigmentante indireta. Funciona muito bem em melasma vascular-inflamatório, comum em peles maduras.

Loção Clareadora para Melasma

O melasma é uma condição multifatorial que exige uma abordagem terapêutica ampla. A sinergia entre clareadores e antioxidantes permite agir em várias etapas da formação da mancha: inibição da tirosinase (enzima chave da melanogênese), redução da produção e transferência de melanina para a superfície da pele, neutralização dos radicais livres e fortalecimento da barreira cutânea. Quando combinados, esses ativos não apenas clareiam de forma progressiva e segura, como também previnem a recorrência das manchas e promovem uma pele mais uniforme, luminosa e saudável.

ATIVO	FUNÇÃO	CONCENTRAÇÃO
Melawhite	Clareador que inibe a tirosinase.	2%
Hexylresorcinol	Potente despigmentante e antioxidante, atua na uniformização da pele.	1,5%
Ácido Ferúlico	Antioxidante que potencializa a vitamina C e protege contra os raios solares.	1%
Niacinamida	Clareadora, Anti-inflamatória e fortalece a barreira cutânea.	4%
Alfa-Arbutin	Clareador seguro, regula a melanogênese.	2%
Ácido Tranexâmico	Reduz a ativação dos melanócitos por plasminogênio, anti-inflamatório vascular e auxilia no controle das manchas,	2%
Base Loção Aquosa q.s.p	Veículo leve, não comedogênico, favorece a permeação e rápida absorção.	100%

Orientações de Uso Loção Clareadora

Aplicar uma fina camada apenas sobre a região afetada ou em toda a face, conforme orientação profissional.

Utilizar à noite, após a limpeza da pele.

Evitar o uso em conjunto com ácidos mais fortes ou tratamentos agressivos sem supervisão.

De manhã, lavar bem o rosto e aplicar protetor solar FPS 50+, reaplicando a cada 3 horas.

Manter o produto em local fresco, ao abrigo da luz.

Resultados aparecem de forma gradual, geralmente entre 6 a 12 semanas de uso contínuo.

Suspender em caso de irritação intensa e procurar orientação profissional.

Rejuvenescimento em Peles Maduras

Com o passar dos anos, a pele sofre alterações estruturais que incluem a diminuição da produção de colágeno e elastina, redução da hidratação natural e acúmulo de radicais livres. Esses fatores resultam em perda de firmeza, rugas, flacidez e aspecto de cansaço, tornando-se mais evidente em regiões como face, pescoço e colo.

O rejuvenescimento facial em peles maduras busca restaurar a vitalidade cutânea por meio de estratégias que combinam ativos antioxidantes, hidratantes e estimuladores da renovação celular. Além de suavizar sinais do envelhecimento, esses cuidados promovem a regeneração da pele, aumentam a elasticidade e melhoram a uniformidade do tom e da textura.

Tratamentos modernos consideram não apenas a estética, mas também a saúde da pele, estimulando processos naturais de reparo e prevenção. Procedimentos como bioestimulação de colágeno, uso de ácidos suaves, vitaminas e ativos clareadores, aliados a hábitos saudáveis de proteção solar e hidratação, potencializam os resultados e garantem um efeito duradouro.



Sérum Oil-in-Water (O/W)

O veículo escolhido para esta formulação é o Sérum oil-in-water (o/W), Sérum é altamente penetrante, com base aquosa e pequenas gotas de óleo.

Excelente para combinar retinaldeído, peptídeos e resveratrol, garantindo estabilidade e efeito anti-idade concentrado.

Ideal para quem deseja produto potente sem sensação pesada.



Sinergia dos Ativos

O **retinaldeído** é um retinoide potente que estimula a renovação celular, aumenta a produção de colágeno e elastina, suaviza rugas finas e uniformiza o tom da pele. Ele melhora textura e firmeza, promovendo efeito rejuvenescedor sem causar irritação intensa.

Derivado natural da planta *Baccharis extracta*, o **Bakuchiol** oferece ação anti-idade semelhante ao retinol, mas com menor potencial irritativo. Reduz rugas, melhora a firmeza e tem efeito antioxidante e anti-inflamatório, tornando-o ideal para peles sensíveis ou maduras.

Peptídeos biomiméticos são cadeias de aminoácidos que estimulam a síntese de colágeno e elastina, reforçando a estrutura dérmica. Eles promovem firmeza, elasticidade e suavizam linhas de expressão, oferecendo efeito lifting natural à pele.

O **ácido hialurônico** de baixo peso molecular penetra profundamente na pele, proporcionando hidratação intensa, preenchimento de rugas finas e aumento da elasticidade. Ele melhora o viço e suaviza a textura, potencializando a ação dos ativos anti-idade.

O **resveratrol** é um poderoso antioxidante que protege a pele contra radicais livres, prevenindo o envelhecimento precoce. Possui ação anti-inflamatória, ajuda a reduzir danos causados por poluição e sol, e preserva os efeitos dos demais ativos, mantendo a pele saudável e luminosa.

Sérum Rejuvenecedor

O sérum rejuvenecedor com base oil-in-water (óleo em água) é leve, de rápida absorção e ideal para peles maduras.

Sua estrutura mantém gotículas de óleo dispersas em fase aquosa, o que garante hidratação intensa sem pesar e melhora a permeabilidade cutânea, otimizando a entrega dos ativos. Os sérums oil-in-water se destacam por:

- Textura fluida e não oleosa.
- Maior biodisponibilidade dos ativos.
- Indicado para todos os tipos de pele.
- Atua na firmeza, elasticidade e luminosidade.
- Um veículo versátil e eficaz para revitalizar a pele madura e suavizar os sinais do tempo.

ATIVO	FUNÇÃO	CONCENTRAÇÃO
Retinaldeído	Estimula colágeno, melhora rugas e textura com menos irritação.	0,1%
Bakuchiol	Alternativa vegetal ao retinol, antioxidante e estimulador.	1%
Peptídeos Biominéticos	Estimulam a síntese do colágeno e elastina, melhorando a firmeza da pele.	3%
Ácido hialurônico (baixo PM)	Hidratação profunda, melhora densidade cutânea e preenchedor.	2%
Reverstrol	Clareador seguro, regula a melanogênese.	1%
Base Sérum Oil-in-Water q.s.p	Base dermatocósmética adequada.	100%

Orientações de Uso Sérum Rejuvenescedor Oil-in-Water

Para usar, aplique uma ou duas gotinhas sobre o rosto, pescoço e colo limpos, espalhando suavemente com movimentos ascendentes, dando atenção especial às áreas que mostram sinais de envelhecimento. De manhã, não esqueça de finalizar com protetor solar, pois alguns ativos podem deixar a pele mais sensível à luz, e à noite, aproveite para potencializar a renovação celular enquanto descansa. Se sentir que a pele precisa de mais hidratação, você pode aplicar um creme leve depois do sérum. Guarde sempre em frasco protegido da luz e do calor, e comece o uso gradualmente se a sua pele for sensível.

Com o uso constante, o sérum ajuda a restaurar a firmeza, hidratar profundamente, suavizar rugas e proteger a pele, deixando-a mais bonita, saudável e luminosa.



"Este guia sobre
peles maduras foi
desenvolvido para
revelar os melhores
ativos, protocolos e
estratégias de
rejuvenescimento.
Um conteúdo rico,
direto e pensado
para profissionais
que desejam
resultados reais."

