

Pele: Guia completo para entender e cuidar do maior órgão do corpo:



"CIÊNCIA E ESTÉTICA
A FAVOR DA SUA
BELEZA"

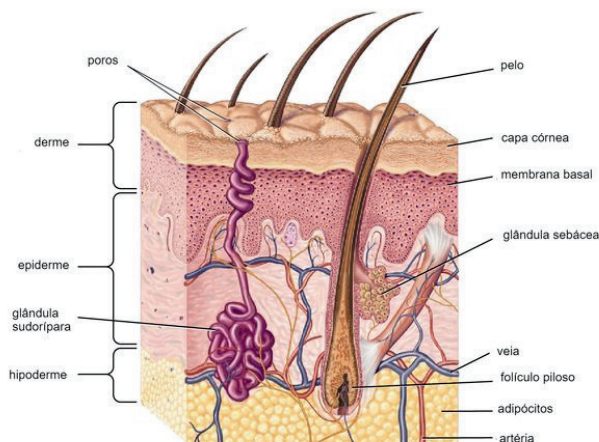
VANDERLEIDE
GOMES

JOANA
MAYARA

SANDRERLI
FERREIRA

CÍNTIA
GUIMARÃES

A PELE



A pele é muito mais do que a camada que reveste o corpo, ela é o maior órgão do ser humano. Atua como barreira protetora contra agentes externos, é reguladora da temperatura e também é reflexo da saúde e bem-estar.

Conhecer sua estrutura e função é o primeiro passo para manter uma aparência saudável e prevenir problemas que podem aparecer ao longo da vida. Neste e-book, você vai aprender como a pele funciona e como cuidar dela de maneira simples e eficaz no dia a dia.

Funções da pele:

- Proteção contra agentes externos.
- Sensibilidade e proteção.
- Regulação térmica da temperatura.
- Excreção de toxinas.
- Síntese de vitamina D.

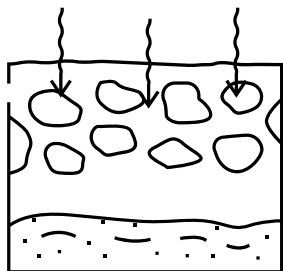
Estrutura da pele:

- Epiderme
- Derme
- Hipoderme

PERMEABILIDADE E BIODISPONIBILIDADE

A permeabilidade e a biodisponibilidade de um ativo são fatores essenciais no desenvolvimento de cosméticos, pois determinam sua eficácia e segurança.

- A permeabilidade corresponde à capacidade do ativo de atravessar barreiras biológicas, como a pele, permitindo que atinja camadas mais profundas e exerça seus efeitos estéticos ou terapêuticos.



- A biodisponibilidade se refere à quantidade do ativo que realmente chega ao local de ação, garantindo melhores resultados. Quanto maior ela for, maior será o impacto do produto no organismo.



ACNE

A acne é uma condição de pele comum, caracterizada pela inflamação das glândulas sebáceas e dos folículos pilosos, resultando em cravos, espinhas e, em casos graves, nódulos e cistos. Afeta principalmente adolescentes e jovens adultos, mas pode ocorrer em qualquer idade. Seus principais fatores incluem alterações hormonais, genética, excesso de oleosidade, hábitos de vida e estresse. Embora muitas vezes vista apenas como estética, a acne pode impactar a autoestima e causar manchas ou cicatrizes se não tratada corretamente.

Grau I



- **Cravos (Comedões)**

Grau II



- **Comedões**
- **Pápulas (Bolinhas avermelhadas)**
- **Pústulas (Pus)**

Grau III



- **Comedões**
- **Espinhas**
- **Cistos**
- **Vermelhidão**

Alguns dos princípios ativos que podem ajudar no tratamento da pele acneica:

Ativo	Mecanismo de ação	Concentração
STAY-C 50	Anti-inflamatório e Antimicrobiana	1% a 3%
Sebonormine	Adstringente e constrição da estrutura cutânea	5%
Alfa-Bisabolol	Calmante antifúngico e cicatrizante	0,1% a 0,5%
Adapaleno	Desobstrui os folículos Pilo sebáceos e controla inflamação	1,0%
Azeloglicizina	Anti-inflamatório Seboreguladora e Hidratante	3%



→ 2%

STAY-C 50

→ 5%

Sebonormine

→ 0,1%

Alfa-Bisabolol

Base: Sérum QSP (30ML)

HÍPERCROMIA CUTÂNEA (MELASMA)

Depois de compreender a acne, uma condição inflamatória que compromete a saúde da pele e pode deixar marcas físicas e emocionais, é importante destacar outra alteração muito frequente que também afeta a autoestima: O Melasma.



O melasma é caracterizado por manchas (hiperpigmentadas), resultantes do aumento da produção e deposição de melanina. O melasma exige tratamento contínuo, disciplina nos cuidados diários e fotoproteção rigorosa. Ao compreender suas causas, manifestações clínicas e opções terapêuticas, torna-se possível estabelecer estratégias eficazes de manejo e prevenção.

Fatores desencadeante do Melasma:

É uma condição de origem multifatorial. Isso significa que não existe uma única causa, mas sim associação de diferentes fatores que estimulam a produção excessiva de melanina e favorecem o aparecimento das manchas.

Entre os principais destacam-se:

- Exposição solar e radiação visível.
- Alterações hormonais.
- Pre-disposição genética.
- Processos inflamatórios e agressões cutâneas.
- Estresses oxidativos.

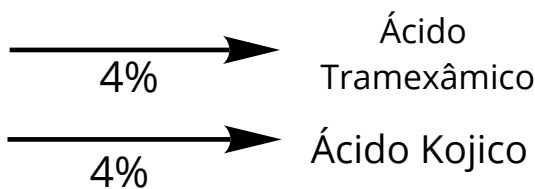
Classificação do melasma:

O Melasma pode ser classificado de acordo com a profundidade do depósito de melanina na pele. Essa classificação é importante porque influencia tanto no diagnóstico quanto na escolha do tratamento mais adequado.

- Melasma Epidermico.
- Melasma dérmico.
- Melasma misto.

Existem vários princípios ativos que podem ajudar a reduzir a aparência do melasma, como:

Ativo	Mecânismo de ação	Concentração
Ácido Kojico Dipalmitato	Clareador e antioxidante	1% a 5%
Ácido Fítico	Antioxidante, clareador e pós-inflamatório	0,5% a 2% (Ideal 4% e pode chegar a 10%)
Ácido Retinoico	Despegmitante	0,25% a 1% (Vária de 5% a 10% em cabine)
Ácido Tramexâmico	Clareador e anti-inflamatório	5% (10% em clínicas)
Alfa- Arbutim	Clareador	0,2% a 1,5%



Base: Sérum QSP (30ML)

REJUVENESCIMENTO



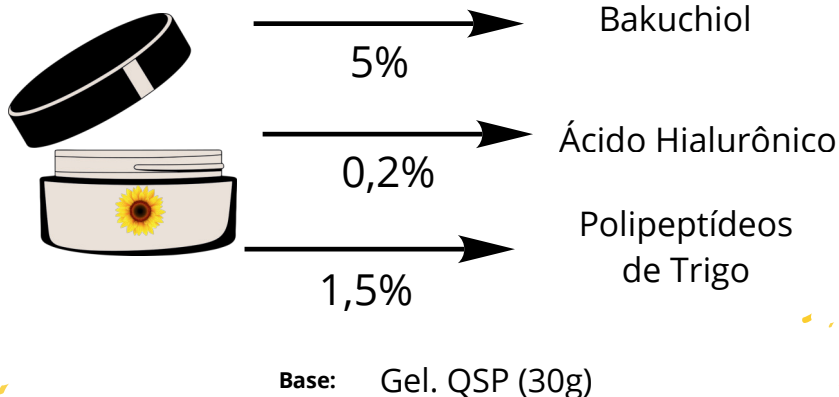
O rejuvenescimento é um conjunto de práticas e técnicas que visam retardar os sinais do envelhecimento, promovendo vitalidade, saúde e bem-estar. Pode incluir hábitos saudáveis, como alimentação equilibrada, atividade física e sono de qualidade, em como procedimentos estéticos voltados à melhoria da aparência e de funcionamento do corpo. Mais do que estética, o rejuvenescimento está associado à prevenção de doenças, ao fortalecimento da autoestima e à busca por uma melhor qualidade de vida.

O rejuvenescimento no campo da estética e da saúde mental, vai além da aparência física: trata-se de buscar equilíbrio entre corpo e mente. Procedimentos estéticos que reduzem sinais do envelhecimento podem contribuir para a melhora da autoestima, refletindo diretamente no bem-estar emocional. Ao se sentir mais satisfeito com a própria imagem, a pessoa tende a ganhar confiança, reduzir inseguranças e fortalecer sua saúde mental. Assim, o rejuvenescimento une cuidados estéticos e psicológicos, proporcionando não apenas uma aparência mais jovem, mas também maior qualidade de vida e equilíbrio interior.



Ativo	Mecânismo de ação	Concentração
Bakuchiol	Antioxidante, Anti-inflamatório e clareador	2% a 10% (Em cosméticos)
Polipeptídeos de Trigo	Hidratação	0,5% a 2% (Em cosméticos faciais)
Resveratrol	Clareador, Antioxidante e Anti-inflamatório	1%
Ácido Hialurônico	Hidratação profunda, estimula a produção de colágeno e firmeza da pele	0,2%
Ácido Glicólico	Esfoliante, remove células mortas e estimula a renovação celular	5% a 10%

Obs: (Ácido Glicólico) Usar protetor solar durante o dia após a aplicação e pode causar descamação ardência e vermelhidão em peles sensíveis, caso for aplicado acima de 8% em pele sensibilizada.



A pele é o
reflexo da alma,
e cada cuidado
é um gesto de
amor

