



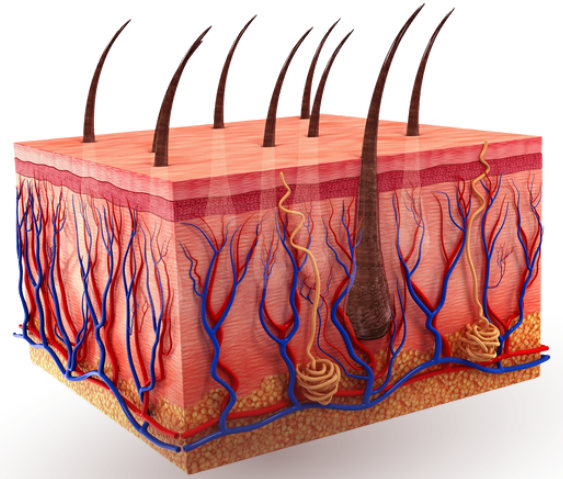
O
PODER
DOS

ATIVOS

NA
PELE

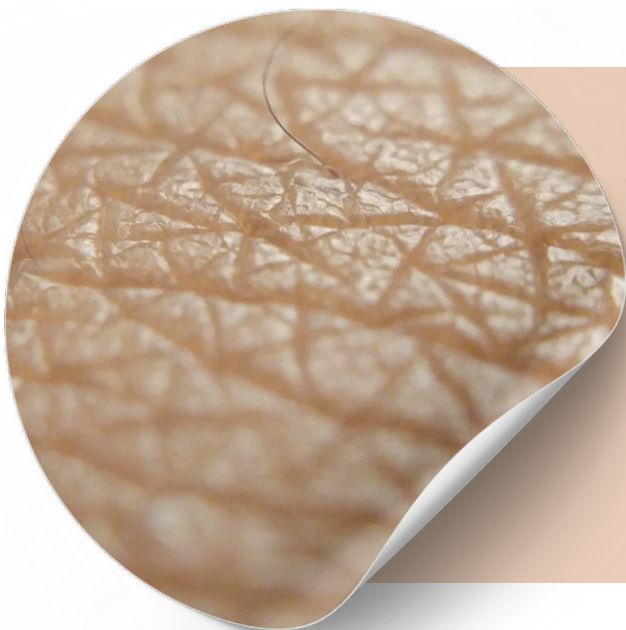
Editoras:
Isadora Rocha
Lacyanne Ramos
Lidiana Gusmão

PELE



**MAIOR
ORGÃO DO
CORPO
HUMANO**

A pele é nossa capa protetora, formada por três camadas principais, são: epiderme, derme e hipoderme — e desempenha funções essenciais como proteção, regulação da temperatura, percepção sensorial e síntese de vitamina D.



CURIOSIDADE

Em cerca de um mês, as células da pele se renovam completamente, com o corpo eliminando cerca de 50 mil células por minuto.

VOCÊ SABE A DIFERENÇA?

PERMEABILIDADE É...

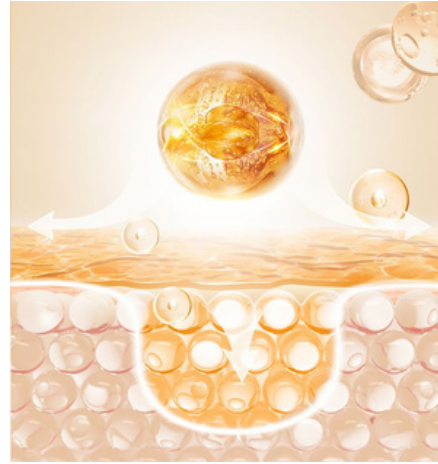
A capacidade de uma substância atravessar barreiras biológicas, como a pele, a mucosa intestinal, membrana celular ou a parede de um vaso sanguíneo. É um passo essencial dentro do processo de absorção.

Exemplo na prática:

Um ativo cosmético aplicado na pele pode ter alta ou baixa permeabilidade na epiderme, dependendo de sua fórmula. Em geral, quanto moléculas de baixo peso molecular permeiam melhor.



BIODISPONIBILIDADE É...



Quanto do princípio ativo realmente chega à circulação sanguínea depois de administrado. Ou seja, é a fração da dose que o corpo consegue usar de fato. Um medicamento pode ser bem absorvido ou não, e isso impacta diretamente sua eficácia.

Exemplo na prática:

Um suplemento oral pode ter baixa biodisponibilidade porque, mesmo sendo absorvido parcialmente no intestino, parte é metabolizada no fígado antes de chegar ao sangue.

ACNE



A acne é uma doença inflamatória muito comum na população. Acontece quando folículos pilosos ficam cheios por sebo e células metabolicamente ativas, facilitando a multiplicação de bactérias. É caracterizada por cravos, espinhas, pústulas e, em casos mais graves, nódulos e cistos. Afeta principalmente a face, costas e peito, sendo comum na adolescência, mas podendo ocorrer em qualquer idade.

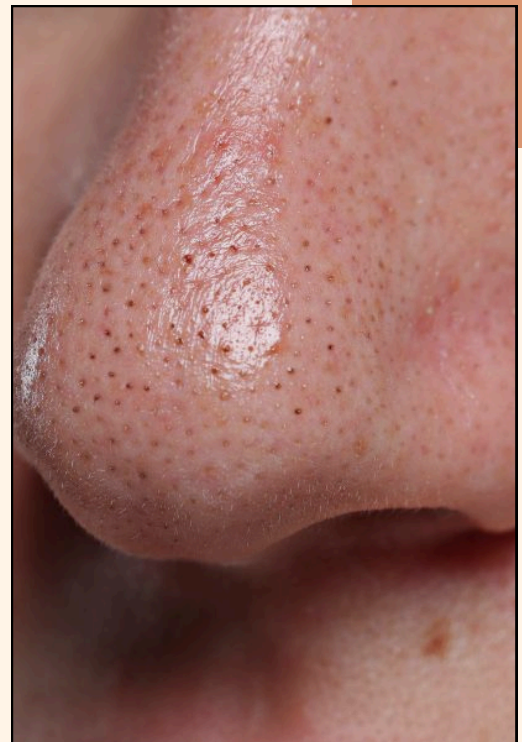
A afecção se divide em:

Grau I: apenas cravos, sem lesões inflamação.

Grau II: cravos e espinhas, com pequenas lesões inflamadas e pontos amarelos de pus (pústulas).

Grau III: cravos, espinhas e lesões maiores, dolorosas, avermelhadas e bem inflamadas (cistos).

Grau IV: cravos, espinhas e grandes lesões císticas, múltiplos abscessos e cicatrizes irregulares resultando em deformidade da área afetada (acne conglobata).

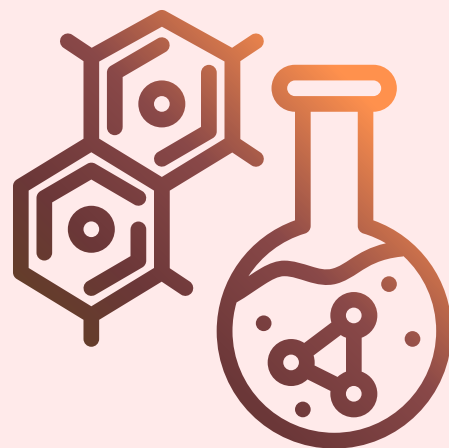




ATIVOS PARA ACNE

ATIVO	FUNÇÃO	CONCENTRAÇÃO
MELALEUCA	BACTERIOSTÁTICO E ANTI-INFLAMATÓRIO	2 - 5%
ADAPALENO	ANTI ACNE E ANTISSEBORREICO	0,1%
ACNEBIOL	SEBORREGULADOR	4-8%
ACNEOL	ANTIACNE E SEBORREGULADOR	2-5%

SUGESTÃO DE FORMULAS



ACNE

GEL-SÉRUM OIL
FREE 30G



ACNEBIOL.....5%

MELALEUCA.....3%

ACNEOL.....3%



MELASMA

Melasma é caracterizado por manchas hiperpigmentadas, ou seja, mais escuras que a tonalidade da pele do rosto. Encontramos ele dos dois lados da face, principalmente em áreas como: buço, bochechas, testa e queixo. Sua causa pode ser multifatorial, pode está relacionada ao uso de anticoncepcionais, à gravidez (que passa a se chamar de cloasma) e, principalmente, à exposição solar ou outras condições.

O melasma não tem cura mas podemos realizar o seu controle, até mesmo deixando de forma que fique bem despigmentado e até pouco aparente. O uso do protetor solar de forma diária é uma das melhores formas de prevenir o aparecimento do melasma e até de outras hiperpigmentações.

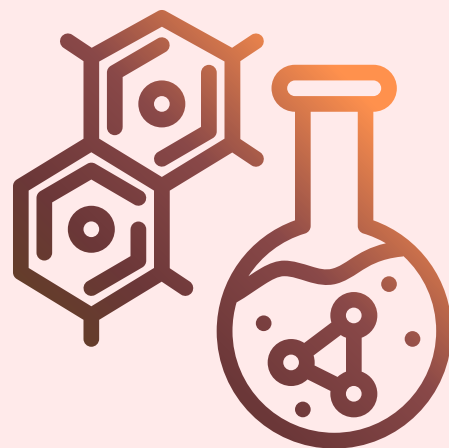




ATIVOS PARA MELASMA

ATIVO	FUNÇÃO	CONCENTRAÇÃO
ÁCIDO TRANEXÂMICO	REDUZ A ATIVAÇÃO DOS MELANÓCITOS	3%
HEXILRESORCINOL	CLAREADOR QUE INIBE A TIROSINASE	1%
REVERASTROL	INIBIDOR DA MELANINA E ANTIOXIDANTE	5%
ÁCIDO MANDÉLICO	ESFOLIAÇÃO	4%

SUGESTÃO DE FORMULAS



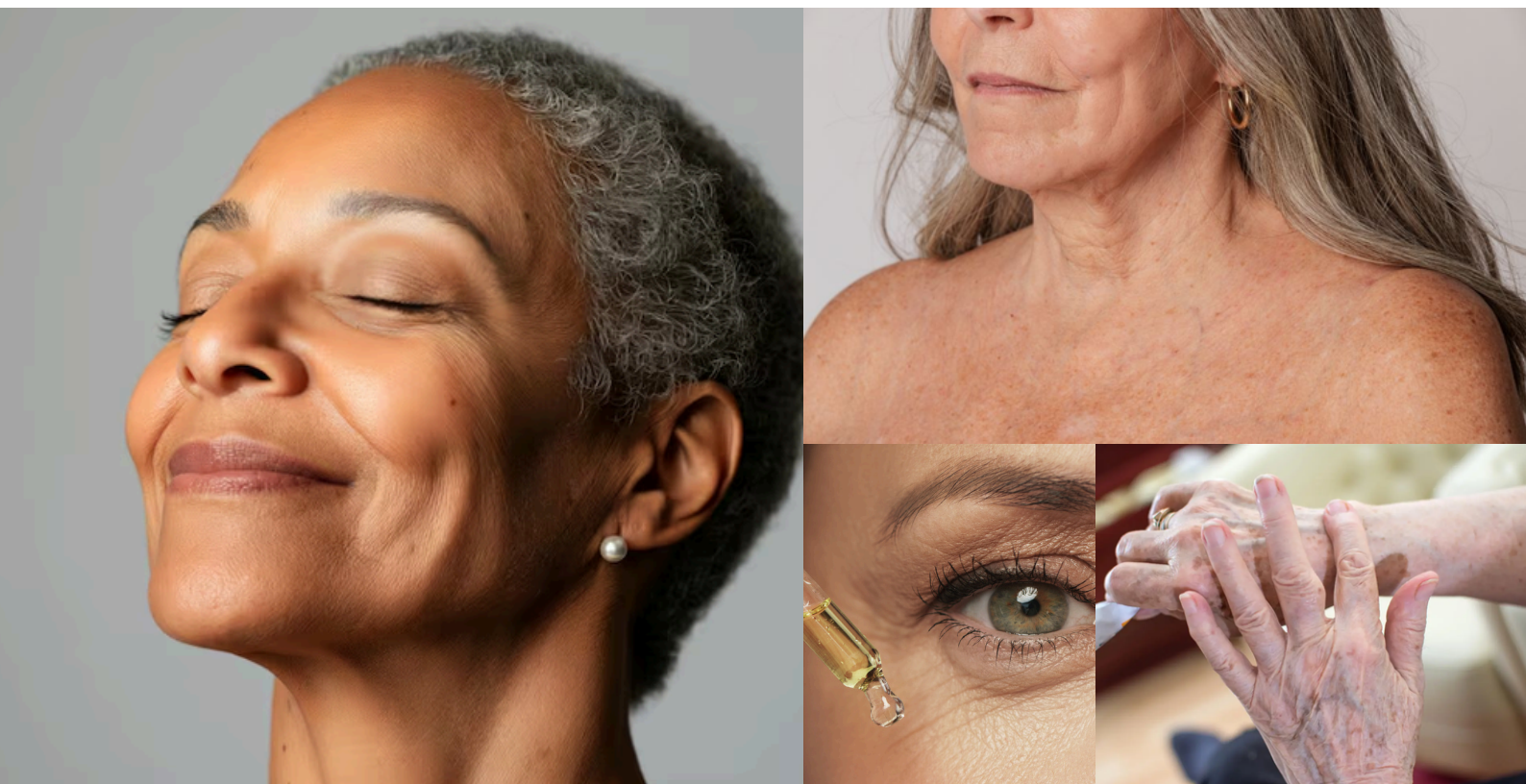
MELASMA

GEL-CREME LEVE
30G

ÁCIDO TRANEXÂMICO.....	3%
HEXILRESORCINIL.....	1%
RESVERASTROL.....	5%



REJUVENESCIMENTO



O envelhecimento é o processo natural da nossa pele, inicia quando nascemos. Com o passar do processo de envelhecimento, nossa pele é afetada por alterações graduais e degenerativas, acometida com flacidez e afinamento das camadas da pele.

Envelhecemos de duas formas, são elas: Intrínseco (cronológico): É o que decorre da passagem natural do tempo, influenciado por fatores genéticos, questões hormonais e reações metabólicas, a exemplo do estresse oxidativo. Extrínseco (fotoenvelhecimento): Decorre da interação da pele com o meio externo. A principal causa desse envelhecimento é a exposição excessiva ao sol.

ATIVOS PARA REJUVENESCIMENTO

ATIVO	FUNÇÃO	CONCENTRAÇÃO
D-PANTENOL	REPARADOR DE BARREIRA CUTÂNEA	1 - 5%
BAKUCHIOL	ESTIMULADOR DE COLÁGENO	0,5-1%
COENZIMA Q10	ANTIOXIDANTE	5-10%
PEPTÍDEOS BIOMIMÉTICOS	ESTIMULA A REGENERAÇÃO CELULAR	3-5%

SUGESTÃO DE FORMULAS



REJUVENESCIMENTO GEL CREME 30G

BAKUCHIOL.....1%

COENZIMA Q10.....5%

PEPTÍDEOS
BIOMIMÉTICOS.....3%





**"ATIVOS QUE TRATAM,
RENOVAM E REVELAM A
SUA MELHOR PELE."**