



SISTEMA  
**Fecomércio | Senac | Sesc**  
PERNAMBUCO

# **DESEMPENHO FINANCEIRO MAIO/2013**

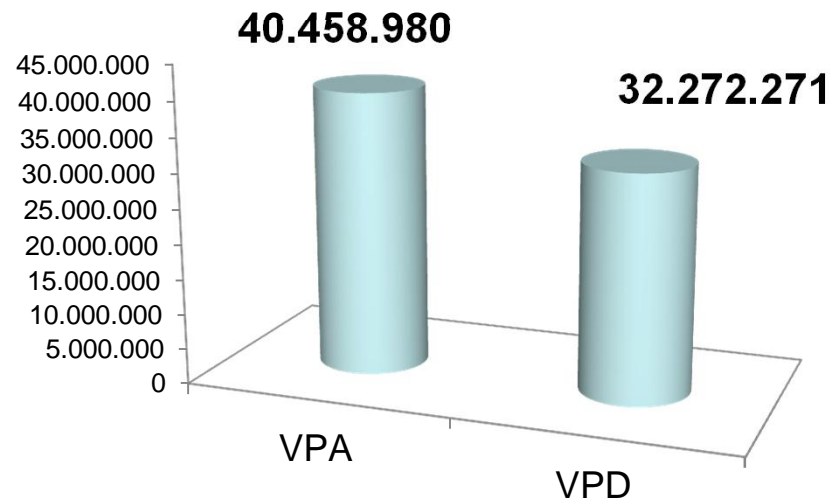
# VARIAÇÕES PATRIMONIAIS AUMENTATIVAS

DESCRIÇÃO	REALIZADA MÊS	ACUMULADA 2013	ACUMULADA 2012	% ACUMULADO 2013/2012
Contribuição	4.370.324	21.780.320	17.314.010	+ 25,8
Serviços	4.741.493	17.161.464	15.182.351	+ 13,0
Remuneração s/ Aplicação Financeira	309.921	1.444.161	1.417.170	+ 1,9
Reavaliação de Imobilizado	-	-	3.152.000	-
Outras Receitas	9.048	73.035	131.636	- 44,5
<b>TOTAL</b>	<b>9.430.786</b>	<b>40.458.980</b>	<b>37.197.167</b>	<b>+ 8,8</b>

## VARIAÇÕES PATRIMONIAIS DIMINUTIVAS

DESCRIÇÃO	REALIZADA MÊS	ACUMULADA 2013	ACUMULADA 2012	% ACUMULADO 2013 / 2012
Pessoal e Encargos	5.067.575	22.419.350	20.365.040	+ 10,1
Consumo de Material	546.845	2.378.079	2.467.746	- 3,6
Diárias	36.380	139.399	105.657	+ 31,9
Serv. Prestado P. Física	55.106	275.487	393.797	- 30,0
Serv. Prestado P. Jurídica	1.070.133	5.747.244	5.024.403	+ 14,4
Depreciação	150.398	739.441	678.048	+ 9,0
Descontos concedidos	9.437	57.262	20.298	+ 182,1
Transferências Concedidas / Federação	105.644	516.009	451.225	+ 14,3
<b>Total</b>	<b>7.041.518</b>	<b>32.272.271</b>	<b>29.506.214</b>	<b>+ 9,4</b>

# RESULTADO PATRIMONIAL ACUMULADO

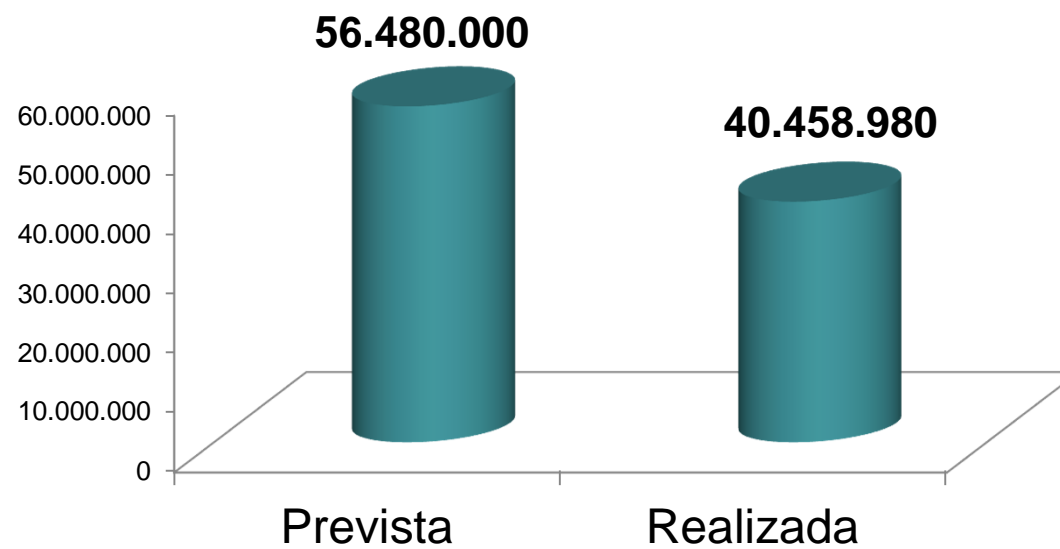


**SUPERÁVIT DE R\$ 8.186.709**



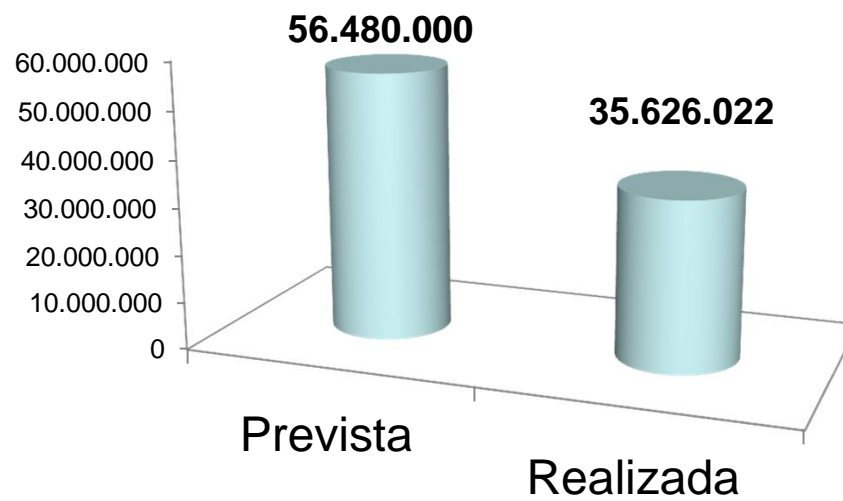
**25%**

# RECEITA ORÇAMENTÁRIA ACUMULADA



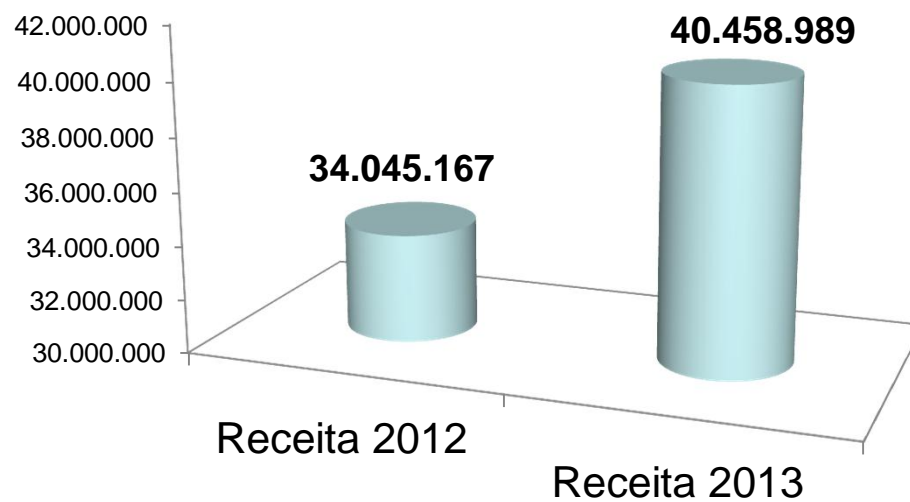
 - 28%

# DESPESA ORÇAMENTÁRIA ACUMULADA



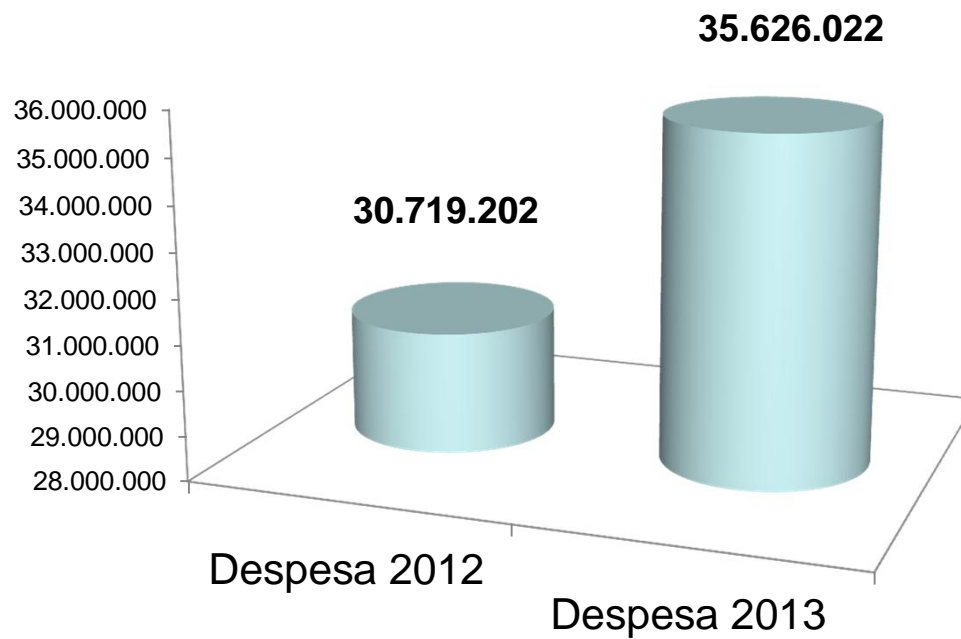
 - 37%

# RECEITA COMPARATIVA 2012 X 2013- ACUMULADA



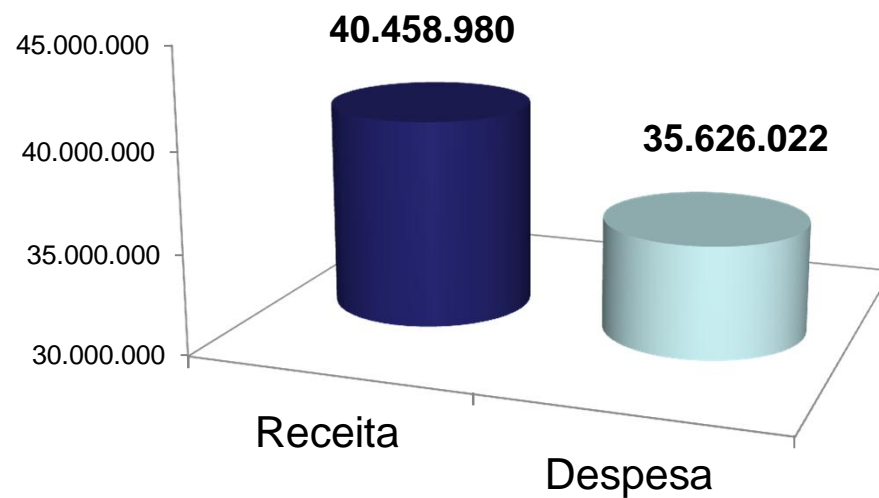
**+ 18,0%**

# DESPESA COMPARATIVA 2012 X 2013- ACUMULADA



 + 16 %

# RESULTADO ORÇAMENTÁRIO RECEITA X DESPESA- ACUMULADA



**SUPERÁVIT DE R\$ 4.832.958**

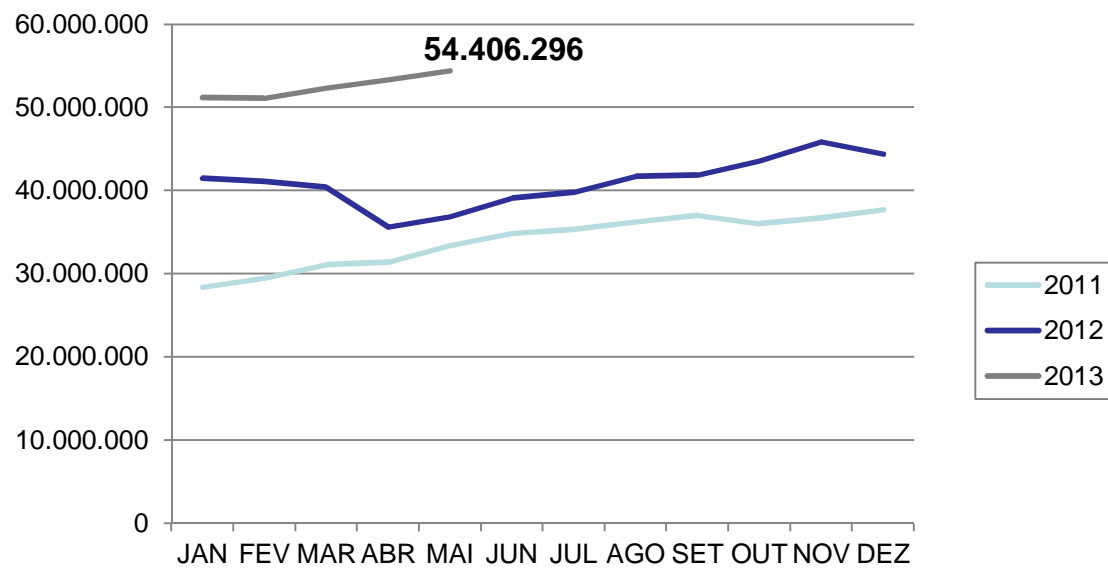


**+14%**

# RESULTADO PATRIMONIAL E ORÇAMENTÁRIO

NO MÊS			
DESCRIÇÃO	PATRIMONIAIS	DIFERENÇAS	ORÇAMENTÁRIAS
Varição Patrimonial Aumentativa . VPA	9.430.786		
Receita			9.430.786
Varição Patrimonial Diminutiva . VPD	7.041.518	Depreciação - 150.397 Bens Móveis + 7.531 Bens Imóveis + 758.783	
Despesa			7.657.435
<b>Resultado</b>	<b>2.389.268</b>		<b>1.773.351</b>

# DISPONIBILIDADE TOTAL



# ÍNDICES FINANCEIROS



1

Liquidez Geral  $\ddot{E}$  R\$ 3,20

2

Grau de Imobilização  
Patrimônio Líquido  $\ddot{E}$   
39%

3

Reserva Técnica  $\ddot{E}$  252  
dias  $\ddot{E}$  aprox. 8 meses